

# もおかっ子の健診結果と注意点

## もおかっ子は受診率が高い！

真岡市では、お子さんの発達の節目に健診を実施しており、全国的に見ても高い受診率となっています。これらの健診には「発達の確認」「病気の早期発見、早期治療」「不安の解消」などさまざまなメリットがあります。(問・こども家庭課母子健康係 Tel 83-8121)

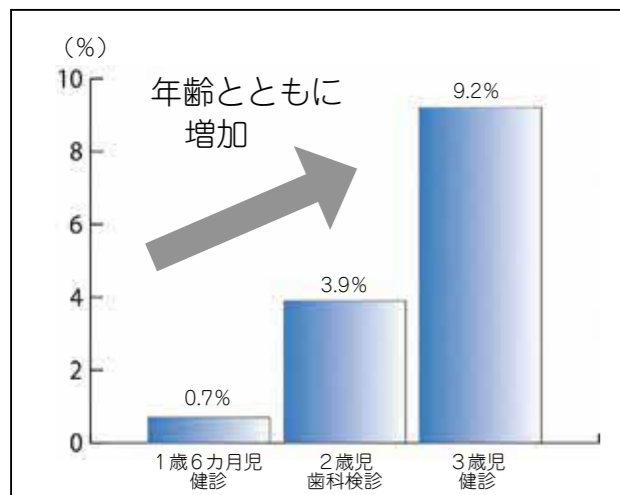
## 真岡市乳幼児健診受診率(令和3年度)

	真岡市	全国
4 カ月児健診	96.8%	94.0% (3~5 カ月児)
9 カ月児健診	95.9%	84.3% (9~12 カ月児)
1歳6カ月児健診	98.3%	95.2%
3 歳児健診	97.9%	81.0%
2 歳児歯科検診	93.7%	—

## 注意点① むし歯

## 1 歳から継続的なケアを

### むし歯のあった子どもの割合



出典 令和3年 乳幼児歯科検診結果 (真岡市)

真岡市では、3歳までに3回の歯科健診を実施していますが、年齢とともにむし歯が増える傾向にあります。

乳歯が生え始めたらお口のケアを始めましょう。

### 歯が生え始めたら

授乳や離乳食の後にガーゼをしめらせ、おうちの方の人差し指に巻きつけ、お子さんの歯の表面と裏を優しく拭いてあげましょう。(赤ちゃんのお口の中はとてもデリケートなので、強くこすらないように注意)

専用のケアグッズを活用する方法もあります。



## 注意点② 肥満

## 太り気味のお子さんが多い傾向

3歳児健診者のうち、7.0%と判定されており、全国と比べても高い傾向にあります。

肥満の要因はさまざまですが、生活習慣には特に注意が必要です。

### 3 歳児健診の肥満判定

	真岡市 (3 歳児)	国調査 (3~5 歳)
やせ	0.3%	2.3%
普通	92.7%	93.3%
肥満	7.0%	4.4%

出典 令和3年度乳幼児健診受診結果(真岡市)  
令和2年度厚生労働省調査事業結果(国調査)

### 肥満予防の対策

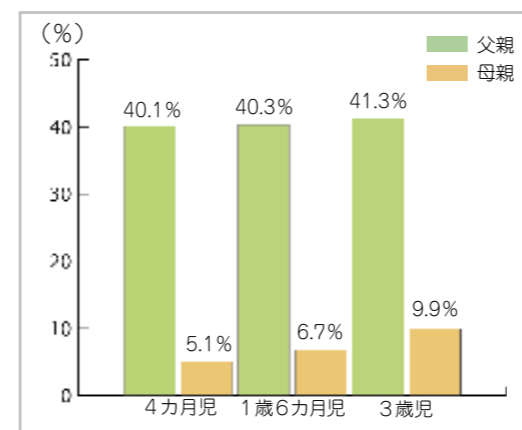
- 運動不足やおやつを食べ過ぎに注意しましょう。
- ご家庭で「早寝、早起き」「3食食べる」「運動をする」などの基本的な決まりをつくり、お子さんと一緒に実践していきましょう。



## 注意点③ たばこ

## 副流煙だけでなく誤飲も注意

### 喫煙をする保護者の割合



出典: 令和3年度乳幼児健診受診結果 (真岡市)

### 子どもの近くでは吸わない

たばこの副流煙には、多くの有害物質が含まれており、アレルギー疾患の原因や、喘息の発症に関わる因子であるともいわれています。

### 子どもの誤飲事故1位はたばこ

たばこ1本の中には、子どもが食べれば死に至る量のニコチンが含まれています。たばこの灰皿は大人がきちんと管理しましょう。万が一誤飲をしたら、または誤飲したかもしれない場合は、必ず受診しましょう。

【中毒110番】(公財)日本中毒医情報センター  
大阪: 072-727-2499

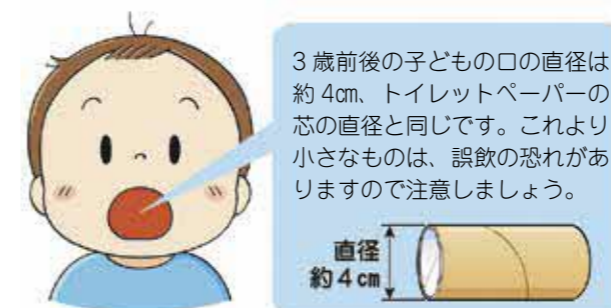
(年中無休・24時間対応)

つくば: 029-852-9999

(年中無休・午前9時~午後9時対応)

### 小さいものを周りに置かない

ハイハイが始まる時期は、なんでも口の中に入れて確認します。口に入る大きさのものを子どもの周りに置かないようにしましょう。



3歳前後の子どもの口の直径は約4cm、トイレトペーパーの芯の直径と同じです。これより小さなものは、誤飲の恐れがありますので注意しましょう。



出典: 政府広報オンライン