



東京などの大都市との暮らしやすさを比較

子育て・教育



安心してゆったりと育児に時間がかけられます。低学年から英語教育に力を入れているなど教育環境も充実。

合計特殊出生率

栃木県	1.39人
東京都	1.15人

※出典：令和元年(2019)人口動態統計参考表

育児平均時間

栃木県	178.5分
東京都	155分

※出典：総務省「平成28年社会生活基本調査」より算出

待機児童

真岡市	12人
都内A市	175人

※出典：厚生労働省「待機児童解消加速化プラン」(平成27年)



製造業を中心に、サービス業や農業が盛んな真岡市では、広く起業や創業に関する支援も行っています。

有効求人倍率

真岡市 就業地ベース	1.03倍
東京都	1.08倍

※出典：厚生労働省 栃木労働局、東京労働局、厚生労働省報道発表資料「一般職業紹介状況(令和2年度10月分)」について

労働時間平均

栃木県	148.8時間/月
東京都	164.0時間/月

※出典：厚生労働省「平成27年毎月勤労統計調査」

通勤時間

栃木県	29分
東京都	42.5分

※出典：総務省「平成28年社会生活基本調査」より算出

住まい



居室も東京都と比べて多く地価も安いいため、賃貸でも戸建てでも理想の住宅に出合えるかもしれません。

持ち家比率

栃木県	69.1%
東京都	45.0%

※出典：総務省統計局「社会生活統計指標-都道府県の指標-2020」

1住宅あたり延床面積

真岡市	113.11㎡
都内A市	63.62㎡

※出典：総務省統計局「統計でみる市町村のすがた2020」

賃貸・間代

真岡市	45,955円/月
都内A市	66,815円/月

※出典：総務省統計局「平成30年住宅・土地統計調査」(家賃0円を含まない)

選ばれるまちを目指して

真岡市ガイド



市では平成31年4月から情報政策課内にシティブロモーション係を設置し、「選ばれるまち もおか」を目指して、真岡市の知名度向上やシビックプライドの醸成を推進しています。

(広告)

建物・住まいのプロフェッショナル

屋根工事 建築・リフォーム工事 太陽光発電システム工事
外壁工事 塗装工事 工場営繕工事

創業40年、長年の施工実績で蓄積したノウハウや技術を活かした自社責任施工にこだわります。代表取締役 鹿沼寛生

株式会社 カヌマ鋼建
【理念】— 現場を知り顧客の要望や問題解決に向け最善策を実行する —

本社 真岡市田島1058-5 事務所 真岡市田島1508-1 <http://kanuma-kouken.co.jp> 株式会社 カヌマ鋼建

0285-83-0648
0285-83-0649

子育て・教育支援が
充実した

まち…真岡

妊娠期



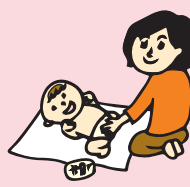
妊産婦医療費助成
不妊治療費助成
79ページ

出産期



マタニティ手当
赤ちゃん誕生祝金
73ページ

乳幼児期



紙おむつ購入助成券
幼児用補助装置
購入助成金
73ページ

幼少期



保育料免除・減免
こども医療費助成
78ページ



〈広告〉

真岡市ガイド

いきいきと
働ける

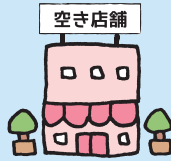
まち…真岡



合同就職
面接会の開催



真岡市UIJターン
就業定住助成金
100ページ



中心市街地
空き店舗等
活用事業

100ページ



チャレンジショップ
活用事業

100ページ

笑顔で住める

まち…真岡



真岡市若者・
子育て世代定住促進住宅取得支援事業
97ページ



空き家バンク、各種補助制度
26ページ

すべてを、お客さまのために。

日本郵便(株)

真岡郵便局

郵便・貯金・保険についてのお問い合わせは

TEL 0570-943-072

集荷のご依頼については

0120-83-3689

～お近くの郵便局～

真岡荒町郵便局 TEL 82-1993

真岡西田井郵便局 TEL 82-1995

真岡中村郵便局 TEL 82-1906

飯貝郵便局 TEL 82-2701

芳賀山前郵便局 TEL 82-1994

久下田郵便局 TEL 74-0404

物部郵便局 TEL 75-0930

長沼郵便局 TEL 74-0911



お部屋探し
の専門店 **ホームメイト**
FC真岡店 (株)コスモプラン



不動産の売買・賃貸
アパート・マンション
栃木県宅地建物取引業協会 栃木県知事(7)3436号
〒321-4305 真岡市荒町3-45-7
TEL 0285-83-4881(代)
http://www.cosumo55.jp/

土木 舗装 外構工事

浜野建設株式会社

代表取締役 浜野 芳朗

栃木県真岡市台町2391-6

☎(0285)82-2454

石 墓石・大谷石
ブロック・各種石材
工事設計施工

石のことなら
(有)石のシイガイ
お任せ下さい

〒321-4306
真岡市台町2452-3
TEL (0285) 82-2477
FAX (0285) 83-0189

空き家バンク



空き家の有効活用を図るとともに、真岡市への移住・定住促進を目的とした「空き家バンク」事業では、「貸したい人・売りたい人」と「借りたい人・買いたい人」を結ぶため、さまざまな取り組みを行っています。空き家の地図・写真・間取り図・金額等の物件情報や申請方法は「空き家バンク」ホームページをご覧ください。契約交渉は、栃木県宅建協会から推薦を受けた宅建業者が仲介します。



問 市民生活部 暮らし安全課 空き家対策係 電 83-8144

現地へ
行かなくてもOK

オンライン物件内覧

現在、Web会議アプリ「Zoom」を利用した事前予約制の「オンライン物件内覧」を受け付けています。「ちょっと気になる物件があるので気軽に見てみたい」「遠方に住んでいて現地に行くのが大変」という方にも安心。気になる物件を職員がオンラインでご案内します。

用意するもの

- パソコン、タブレットまたはスマートフォン等（マイク、カメラ、スピーカーの機能が必要）
- 安定したインターネット環境



内覧までの流れ

1. [kurashianzen@city.moka.lg.jp]にメールでオンライン相談の申し込み
2. 内覧日と時間の調整（物件により調整にお時間をいただく場合があります）
3. メールで送られてくる相談用URLにログインして、オンライン会議サービス【Zoom】をインストール
4. 内覧当日、時間になったら再度相談用URLにログイン
5. 内覧開始

空き家バンクに係る補助制度

1 リフォーム工事費用の一部を補助

対象 居住部分に係るリフォーム工事

- 空き家バンクにより契約等に至った物件の貸主・売主または借主・買主（3親等以内の親族を除く）
- 補助金の交付を受けた日からおおむね10年間維持し、または居住する方
- 法人または個人事業主による工事
- リフォームに要する経費が20万円以上であること など

金額 対象工事費の1/2以内で50万円
※中学生以下の子どもがいる世帯は、子ども一人につき10万円を加算（借主・買主のみ）

申請期間 売買・賃貸契約締結日（同意日）から2年を経過するまでの期間

2 家財道具処分費用の一部を補助

対象 居住部分に係る不要な家具・家電等の物品を撤去または処分

- 空き家バンクにより契約等に至った物件の貸主・売主または借主・買主（3親等以内の親族を除く）
- 一般廃棄物処理業の許可を受けている法人または個人事業主による処分
- 家財道具処分の経費が5万円以上であること など

金額 対象処分費の1/2以内で10万円
※中学生以下の子どもがいる世帯は、子ども一人につき10万円を加算（借主・買主のみ）

申請期間 貸主・売主：空き家バンク登録日から2年を経過するまでの期間
借主・買主：売買・賃貸契約締結日（同意日）から2年を経過するまでの期間

3 引越する費用の一部を補助

対象 市外から空き家（転入）に引越するために運送業者へ支払う経費

- 空き家バンクにより契約等に至った物件の借主・買主（3親等以内の親族を除く）
- 運送事業の許可を受けた運送業者による引越し など

金額 引越し費用の1/2以内で、10万円

※中学生以下の子どもがいる世帯は、子ども一人につき10万円を加算（転入する借主・買主のみ）

申請期間 売買・賃貸契約締結日（同意日）から2年を経過するまでの期間

（広告）

Daiwa Eizen

ビルメンテナンス業
建築・土木一般
リフォーム

ダイワエイゼン有限会社

〒321-4305 栃木県真岡市荒町5102番地2 ☎ 0285-83-7116 📠 0285-83-7126

kita 有限会社

喜多工業

- シーリング工事
- 防水工事
- サンドブラスト工事
- 塗装工事

※外装シーリング施工一例

栃木県真岡市荒町3-6-2
TEL 0285-84-3175
FAX 0285-83-7865