

# 真岡市

# 休日夜間急患診療所

「真岡市休日夜間急患診療所」では、かかりつけ医や一般診療所等での診療が行われていない休日や夜間において、初期救急を行っています。応急診療であるため、翌日以降にかかりつけ医を受診しましょう。真岡市休日夜間急患診療所を受診する場合は、事前連絡の上ご利用ください。

**所在地** 真岡市中郷227番地1(芳賀赤十字病院 病院棟南側)

**診療科目** 小児科・内科

**電話番号**

**0285-82-9910**

## ■診療時間



休日昼間(日曜、祝日、12/29~1/3)

午前 9:00~12:00 午後 13:00~17:00



休日夜間(日曜、祝日、12/29~1/3)

18:00~21:00

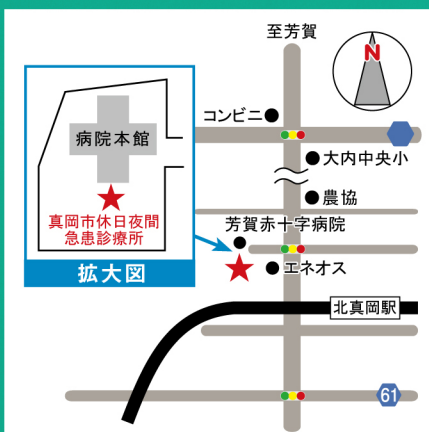


平日夜間(月曜日~土曜日)

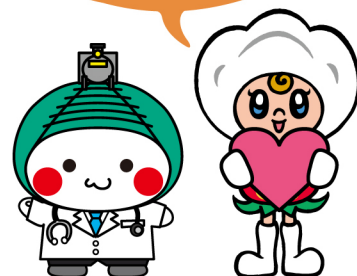
18:30~21:30

## 急患診療所地図 ▶

休日夜間急患診療所は、芳賀赤十字病院とは別の医療機関で市が運営する診療所です。



受付終了時間は、  
概ね診療終了時間の  
**30分前**



夜間や休日、急な病気やケガで心配なときや対応がわからないとき、救急医療を受診するか迷ったときは、『もおか健康相談24』や『栃木県救急医療相談』を利用しましょう。経験豊富な医師・保健師・看護師等が、健康・医療・介護・育児・メンタルヘルスなどの相談に対応します。

もおか健康相談 24	フリーダイヤル ☎0120-335-140 24時間
栃木県救急医療相談	月～土曜日 18:00～翌朝 8:00 / 日曜日・祝休日 24時間 (8:00～翌朝 8:00) <b>子ども</b> 《概ね15歳未満》 #8000 または 028-600-0099 <b>大人</b> 《概ね15歳以上》 #7111 または 028-623-3344

救急医療に対応できる医師・看護師の数には限りがあります。いざというときに適切な診療を受けられるよう、以下のことにご協力ください。

- 1 **かかりつけ医** を持ちましょう
- 2 **通常の診療時間内** に受診しましょう  
(医師や看護師などのスタッフが揃っているため、より充実した診療が受けられます)
- 3 診療時間外になってしまった場合、**比較的軽症の方は、真岡市休日夜間急患診療所** を利用しましょう。

### 救急車の適正利用について



救急車や救急医療は、限りある資源です。地域の限られた救急車を有効に活用し、緊急性の高い症状の傷病者にできるだけ早く救急車が到達できるようにするため、救急車の適時・適切な利用をお願いします。

### こんなときはすぐに119番しましょう!

意識障害、けいれん、飲み込み、事故 など いつもと違う場合、様子がおかしい場合特に高齢者は自覚症状が出にくい場合がありますので、注意が必要です。



救急車の適正利用について(県HP)



## 安心して救急医療を受診するために



(参考：リーフレット『安心して救急医療を受診するために』)

真岡市を含む、栃木県の救急医療体制は、以下の通りです。

