

1

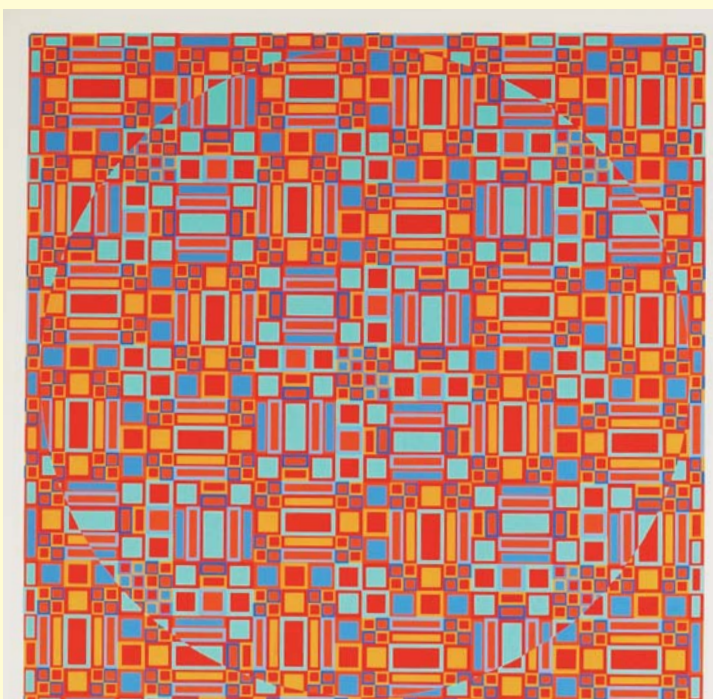
賀正

平成 28 年 睦月

久保コレクション

《シルク7》(1967年制作)紙、シルクスクリン 50cm×50cm 作 オノサト・トシノブ(1912-1986)

画面をじっと見つめると、一つの大きな円が浮かび上がります。オノサト・トシノブは、1950年代から一貫して円をモチーフにした抽象表現を探究し、絵画とは何かを問い続けた画家です。幾何学的形体と鮮やかな色彩によって生み出される錯視的な絵画空間は、抽象絵画の可能性を開いたものとして高く評価されました。



夜間救急診療および休日当番は、「芳賀地区急患センター」で行います。真岡市田町 1246-1 (市総合体育館北側) ☎ 82-9910

【診療時間】●月～土曜 18:30～21:30 ●日・祝日・年末年始 9:00～12:00、13:00～17:00、18:00～21:00 ※受付時間は、診療待ちの患者数にも異なりますが、おおむね診療終了時間の30分前までです。

Calendar table for January 2016 (平成28年 睦月). Includes daily events, holidays, and community activities.

防災行政無線からの火災等情報の内容確認 ※通話料がかかります

Table with fire alarm information: 防災行政無線情報案内 (テレドーム) 0180-992-525, 火災等情報案内 (テレドーム) 0180-992-118

真岡市内雨量・河川の水位の確認 ※通話料がかかります

Table with rainfall and river level info: 雨量・水位情報案内 80-1686・80-1687

延長窓口 水・金曜は午後7時まで (通常は午前8時30分～午後5時15分) 休日窓口 第1・3日曜日 (午前8時30分～正午) ※休日窓口は本庁舎のみ

Table with public service windows: 担当, 場所, 取り扱う業務. Includes items like tax payments and document issuance.

※二宮支所の延長窓口もご利用ください ☎ 74-5002 (証明) ☎ 74-5003 (納付) 自動交付機 ※1/1 (金) から1/3 (日) までの間は、終日使用できません

Table with various public service windows: 場所, 取り扱う証明, 利用日, 利用時間.

いろいろな相談窓口

Table with consultation services: 相談名, 問合せ先, 期日, 時間, 場所.

★児童虐待緊急ダイヤル ☎ 028-665-7830 (24時間受付)

Table with family support services: 親と子の悩み相談, 子育て健康相談, etc.

ひとり暮らし老人への給食サービス

Table with meal services: 二宮地区 7・14・21・28日, 上記以外の地区 5・12・19・26日

乳幼児健康診査

Table with infant health checkups: 4カ月児, 9カ月児, etc.

歯科診査

Table with dental checkups: 2歳児 (H26.1月生) 25日 (月)

主な施設と休館日

Table with facility closing days: 施設名と電話番号, 開館時間, 今年と年始の休館日.

家庭ごみ・資源収集日程

Table with trash collection schedule: 収集地区, 資源①, 資源②.

はSL運行日 (9・10・11・16・17・23・24・30・31) SLキューロク館休館日 火曜日、1～3日

発行日＝平成28年1月1日 / 発行＝真岡市 (真岡市荒町519) 編集＝総務部秘書課広報広聴係 ☎ 83-8100 FAX 83-5896