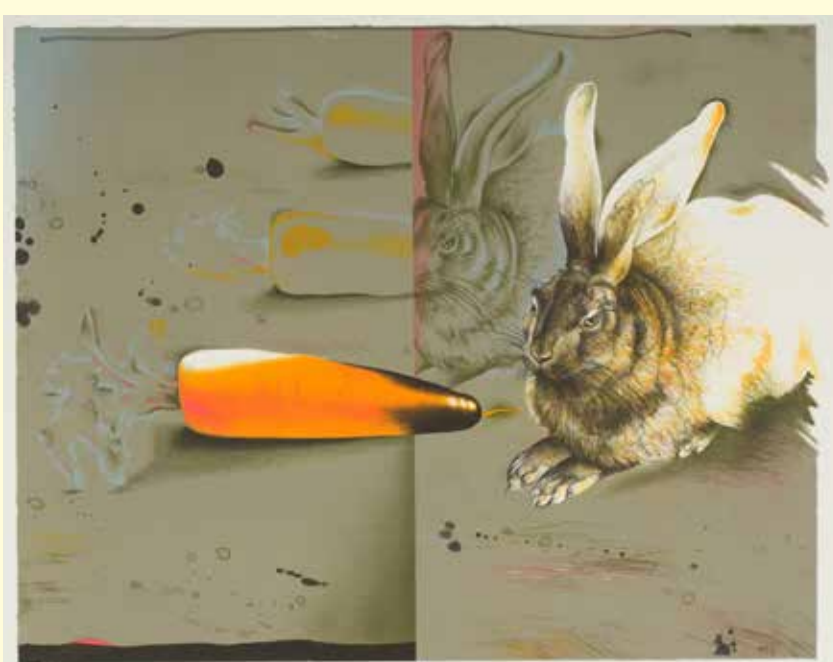




平成 28 年
長月



久保コレクション

《デュエラーの兎》(1979年制作)

作 吉原 英雄 (1931 - 2007) 紙、リトグラフ 37.3cm x 47.5cm

臨場感のある版画作品で知られる吉原英雄。本作は、様々な動物をモチーフにした版画集『ペット・ショップ』の中の一枚で、ルネサンス期のドイツの画家、アルブレヒト・デュエラーが描いた有名な水彩画の兎を引用した作品です。

夜間救急診療および休日当番は、「芳賀地区急患センター」で行います。

真岡市田町 1246-1 (市総合体育館北側) ☎ 82-9910

【診療時間】●月～土曜日 18:30～21:30 ●日・祝日・年末年始 9:00～12:00、13:00～17:00、18:00～21:00

※受付時間は、診療待ちの患者数にもよりますが、おおむね診療終了時間の 30 分前までです。

Calendar table with columns for date, day of the week, and event details. Includes events like '市議会(開会)', '自然教育センター高齢者研修', and '交通安全大会'.

防災行政無線からの火災等情報の内容確認 ※通話料がかかります

Table with fire alarm information: 防災行政無線情報案内 (テレドーム) 0180-992-525, 火災等情報案内 (テレドーム) 0180-992-118

真岡市内雨量・河川の水位の確認 ※通話料がかかります

Table with weather and water level info: 雨量・水位情報案内 80-1686・80-1687

延長窓口 水・金曜は午後7時まで (通常は午前8時30分～午後5時15分)

休日窓口 第1・3日曜日 (午前8時30分～正午) ※休日窓口は本庁舎のみ

Table of self-service terminals (自動交付機) with columns for location, service type, and hours.

いろいろな相談窓口

Table of various consultation services including consumption life, traffic accidents, human rights, and legal advice.

乳幼児健康診査

Table of infant health checkups by age group (4 months, 9 months, 1 year, 1.5 years, 3 years).

歯科診査 [受付] 13:10～13:40

Table of dental checkups for children and the elderly.

主な施設と休館日

Table listing various facilities like libraries, museums, and sports centers along with their closure days.

家庭ごみ・資源収集日程 【問い合わせ】環境課清掃係 ☎ 83-8126

Detailed table of household waste and resource collection schedules by neighborhood.

資源①…空き缶、雑ビン、ペットボトル、乾電池 資源②…紙類、古書類、古着生きじん 注意: 洗濯機、テレビ、エアコン、冷蔵庫、衣類乾燥機、パソコンは収集しません。

SL 運行日 (3・4・10・11・17・18・19・22・24・25)

SL キューロク館休館日 火曜日

【問い合わせ】真岡鐵道 ☎ 84-2911 FAX 84-2913

ホームページ http://www.moka-railway.co.jp/

発行日=平成 28 年 9 月 1 日/発行=真岡市(真岡市荒町 5191)

編集=総務部秘書課広報広聴係 ☎ 83-8100 FAX 83-5896