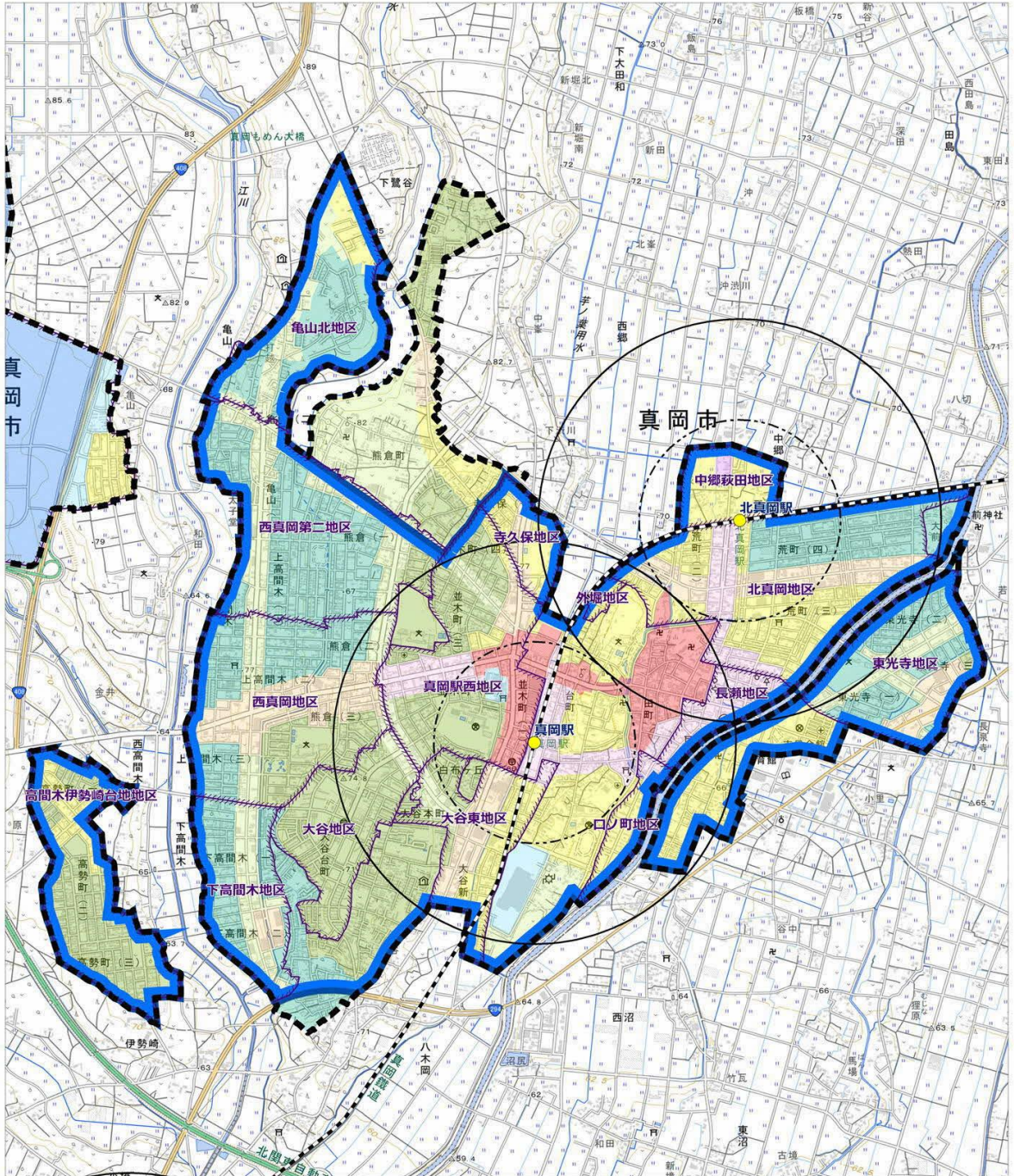


真岡地区 居住誘導区域



凡例

- | | | |
|-----------------------|--------------|--------|
| ● 鉄道駅 | 用途地域 | 準住居地域 |
| ○ R=500m | 第一種低層住居専用地域 | 近隣商業地域 |
| □ R=1000m | 第一種中高層住居専用地域 | 商業地域 |
| --- 真岡鐵道 | 第二種中高層住居専用地域 | 準工業地域 |
| --- 市街化区域 | 第一種住居地域 | 工業地域 |
| --- 土地区画整理事業 (都市計画情報) | 第二種住居地域 | 工業専用地域 |
| --- 居住誘導区域 | | |

