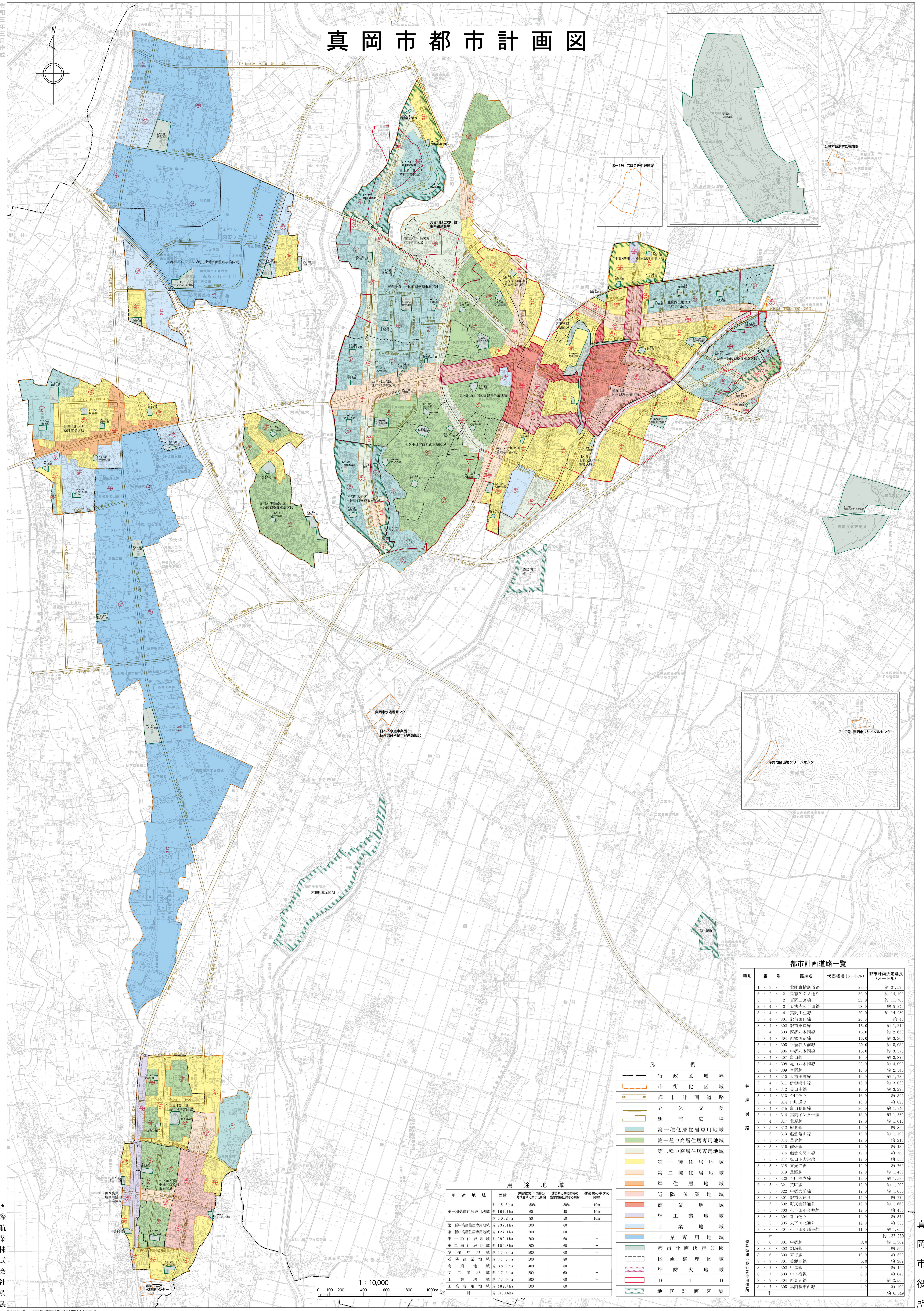


# 真岡市都市計画図



### 用途地域

用途地域	面積	建築物の高さの制限	建築物の敷地面積の敷地面積に対する割合	建築物の敷地面積の敷地面積に対する割合
第一種低層住居専用地域	約 15.5ha	50%	30%	10m
第一種中層住居専用地域	約 167.1ha	60	40	10m
第二種住居地域	約 50.2ha	80	50	10m
第一種中高層住居専用地域	約 237.1ha	200	60	—
第二種中高層住居専用地域	約 127.1ha	200	60	—
第一種住居地域	約 293.1ha	200	60	—
第二種住居地域	約 100.3ha	200	60	—
準住居地域	約 17.2ha	200	60	—
近隣商業地域	約 71.5ha	200	80	—
商業地域	約 38.2ha	400	80	—
準工業地域	約 17.6ha	200	60	—
工業地域	約 77.0ha	200	60	—
工業専用地域	約 482.7ha	200	60	—
計	約 1700.6ha			

### 凡例

- 行政区境界
- 市街化区域
- 都市計画道路
- 立体交差
- 駅前広場
- 第一種低層住居専用地域
- 第一種中高層住居専用地域
- 第二種中高層住居専用地域
- 第一種住居地域
- 第二種住居地域
- 準住居地域
- 近隣商業地域
- 商業地域
- 準工業地域
- 工業地域
- 工業専用地域
- 都市計画決定公園
- 区画整理区域
- 防火地区
- D I D
- 地区計画区域

### 都市計画道路一覧

種別	番号	路線名	代表幅員(メートル)	都市計画決定延長(メートル)	
幹線	3-3-1	北間東横断道路	23.5	約 31,599	
	3-3-2	鬼怒テラス通り	30.0	約 14,100	
	3-3-3	真岡二宮線	22.0	約 11,700	
	街路	3-4-3	石法寺久下田線	18.0	約 9,940
		3-4-4	真岡壬生線	20.0	約 14,930
		3-4-301	駅前西口線	20.0	約 40
		3-4-302	駅前東口線	16.0	約 1,210
		3-4-303	西郷八木田線	16.0	約 2,650
		3-4-304	西郷西沼線	16.0	約 3,200
		3-4-305	下龍谷大田線	20.0	約 5,080
		3-4-306	中郷八木田線	16.0	約 3,370
		3-4-307	鬼山線	16.0	約 3,870
		3-4-308	鬼山八木田線	20.0	約 4,990
	支線	3-4-309	空保線	16.0	約 2,540
		3-4-310	大前田町線	16.0	約 1,730
		3-4-311	伊勢崎中線	16.0	約 3,050
		3-4-312	長田中線	16.0	約 3,290
		3-4-313	台町通り	16.0	約 820
		3-4-314	田町通り	18.0	約 820
		3-4-315	鬼山長田線	20.0	約 1,940
		3-4-316	真岡インター線	18.0	約 1,360
		3-4-317	北原線	17.0	約 1,010
		3-5-312	鹿倉線	12.0	約 850
		3-5-313	熊倉鬼山線	12.0	約 1,190
		3-5-314	長倉線	12.0	約 2,100
		3-5-315	前田線	12.0	約 480
		3-5-316	熊倉高岡線	12.0	約 760
		3-5-317	松山下大田線	12.0	約 550
		3-5-318	東光寺線	12.0	約 760
		3-5-319	長倉線	12.0	約 1,450
	3-5-320	台町線	12.0	約 1,530	
	3-5-321	寺山通り	12.0	約 570	
	3-5-322	久下田通り	12.0	約 530	
3-5-323	中郷大田線	12.0	約 1,030		
3-5-301	駅前大通り	15.0	約 770		
3-5-302	町区会館通り	12.0	約 1,660		
3-5-303	久下田小井線	12.0	約 430		
3-5-304	寺山通り	12.0	約 570		
3-5-305	久下田通り	12.0	約 530		
3-6-301	久下田山崎線	11.0	約 1,050		
計			約 137,350		
特殊	8-6-301	中郷線	8.0	約 1,302	
	8-6-302	柳川線	8.0	約 550	
	8-6-303	石川線	10.0	約 520	
	8-7-301	東郷高岡線	6.0	約 202	
	8-7-302	行指線	6.0	約 428	
	8-7-303	中八宿線	6.0	約 846	
	8-7-304	西西岡線	6.0	約 2,500	
8-7-305	真岡駅前西側	4.0	約 100		
計			約 6,849		

平成23年3月 1:2000都市計画基本図より縮小したものである。 令和3年3月 改訂