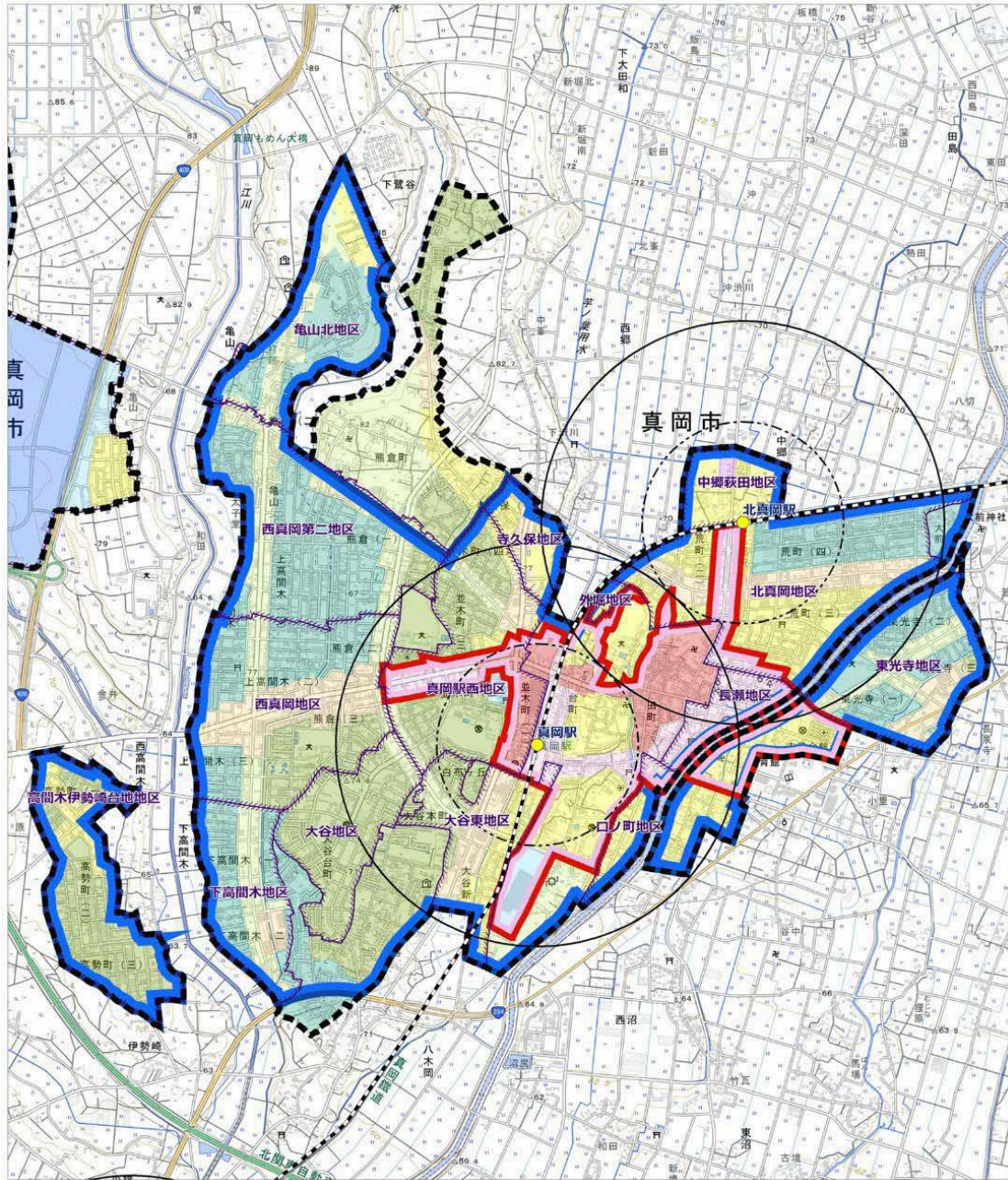


真岡地区 都市機能誘導区域



凡例

- 鉄道駅
- R=500m
- R=1000m
- 真岡鐵道
- 市街化区域
- 土地区画整理事業 (都市計画情報)
- 都市機能誘導区域 用途地域
- 居住誘導区域
- 第一種低層住居専用地域
- 第一種中高層住居専用地域
- 第二種中高層住居専用地域
- 第一種住居地域
- 第二種住居地域
- 準住居地域
- 近隣商業地域
- 商業地域
- 準工業地域
- 工業地域
- 工業専用地域

