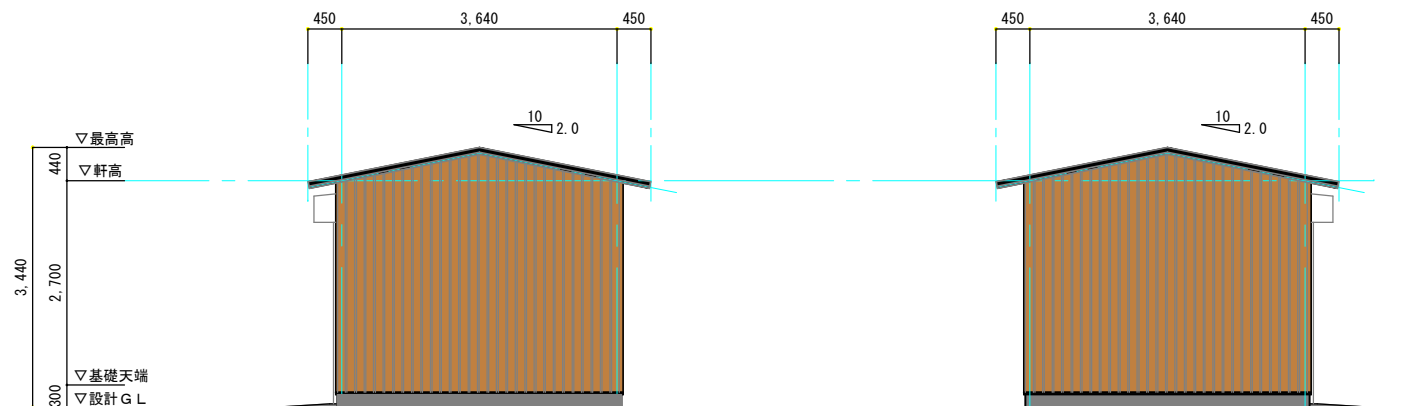
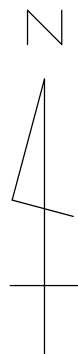


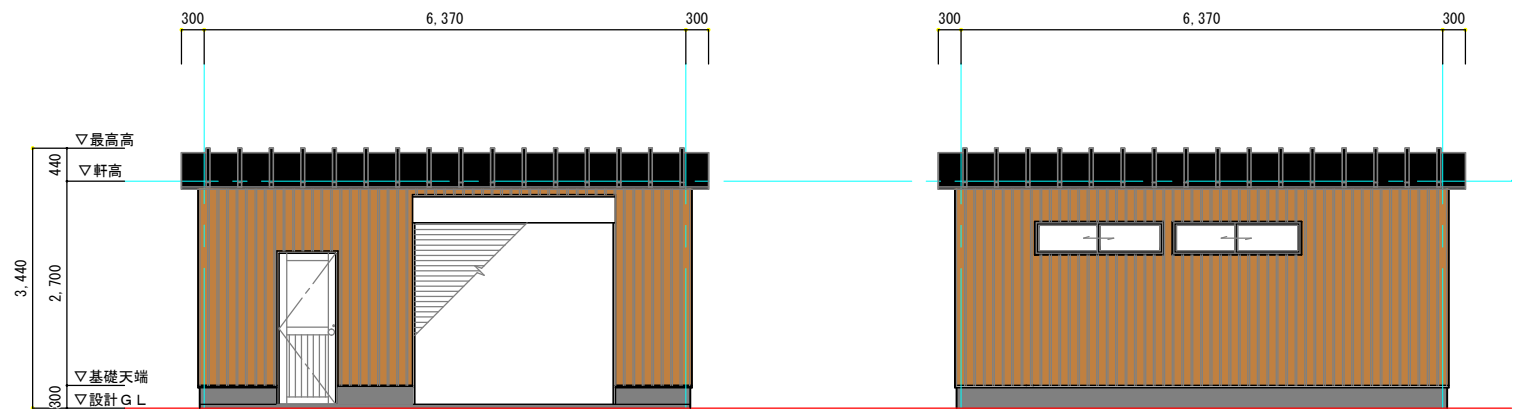
平面図 S=1/50

△ : 構造用合板 (7) 12



南側立面図 S=1/100

北側立面図 S=1/100



西側立面図 S=1/100

東側立面図 S=1/100

建物概要		外部仕上表	
主要用途	倉庫	屋根	ガルバリウム鋼板 (2寸勾配)
構造・規模	木造 地上1階	軒裏	ガルバリウム鋼板
	柱 : 105 x 105	外壁	金属サイディング
	土台 : 105 x 105	建具	アルミサッシ (ペアガラス)
	建物高さ : 3.440 m 軒高 : 3.00 m	基礎見附	モルタル刷毛引仕上げ
建築面積	23.18㎡		
延床面積	23.18㎡		

縮尺		工事名称	真岡市総合運動公園 器具庫新築工事	NO.
S=1:50 S=1:100	設計年月日	図面名称	平面図・立面図	
	2016. 8.			