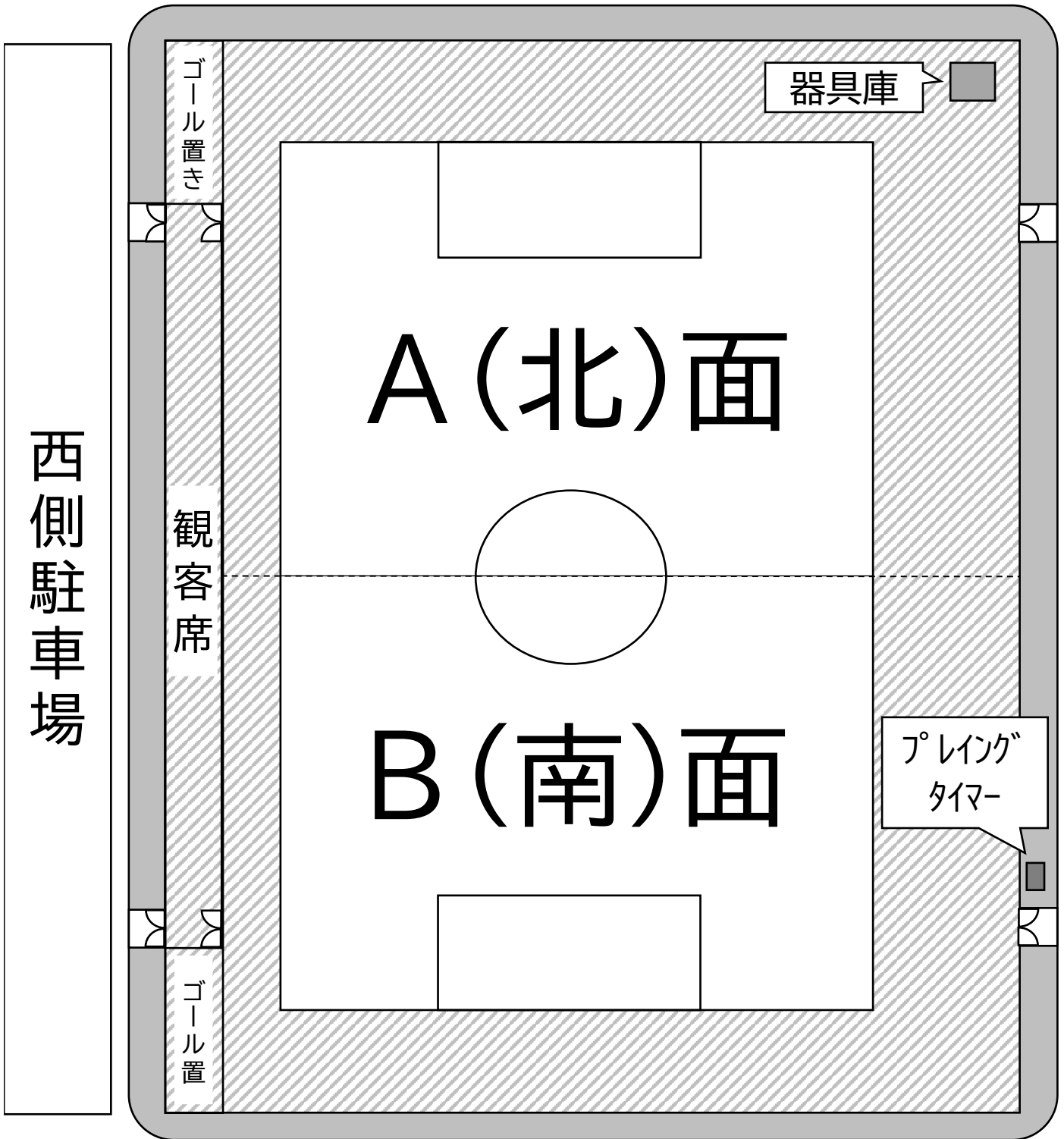
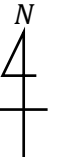



## 真岡市総合運動公園運動広場1（人工芝サッカー場） 使用上の注意


◆以下の事項にご留意のうえ、きれいにお使いください。

|          |  |
|----------|--|
| 使用時間遵守   | <ul style="list-style-type: none"> <li>・使用時間には<b>準備、片付けに要する時間を含みます</b>。計画的にご使用ください。</li> </ul>   |
| 可能競技     | <ul style="list-style-type: none"> <li>・原則としてサッカー以外の競技には使用できません。</li> </ul>  |
| 鍵の取扱い    | <ul style="list-style-type: none"> <li>・入口門扉は南京錠で施錠されています。</li> <li>・当日、ご利用15分前に許可書をクラブハウス受付で提示し、鍵を受け取ってください。ご利用後は南京錠の施錠を確認し、21時20分までにクラブハウス受付に鍵をお返しください。</li> <li>・鍵の引継ぎ、又貸しは絶対にしないでください。</li> </ul>  |
| 夜間照明     | <ul style="list-style-type: none"> <li>・夜間照明は「全面全灯」「全面半灯」「A(北)面全灯」「B(南)面全灯」の4つの区分に分かれています。</li> <li>・照明は1時間単位での使用となり、使用の区切り時間は毎正時からとなります。時間になりましたら、コート南東側にあるプレイングタイマーにクラブハウス受付から伝えられたコードを入力して照明を点灯してください。</li> <li>※例：19時30分から20時30分まで夜間照明を使いたい場合、「19時～21時の2時間分」の照明代を頂戴いたします。</li> </ul>   |
| 火気使用厳禁   | <ul style="list-style-type: none"> <li>・グラウンド内は<b>火気厳禁</b>です。（たばこを含む）</li> <li>・<b>敷地内は全面禁煙</b>となります。</li> </ul>   |
| 飲食禁止     | <ul style="list-style-type: none"> <li>・原則として、水分補給を除くグラウンド内での<b>飲食は禁止</b>します。</li> <li>・水分補給のための飲料水は「<b>水、お茶、スポーツドリンク</b>」に限定します。スポーツドリンクについては、フィールド外（別図参照）で飲用してください。</li> </ul>   |
| 使用可能靴    | <ul style="list-style-type: none"> <li>・樹脂製のスパイクシューズやスポーツシューズを使用してください。</li> <li>・<b>金属製金具のついたスパイク（陸上用のピンスパイクや野球用の金属スパイク）やヒールなどかかとの高い靴は禁止</b>です。</li> <li>また、革靴もできる限りお控えください。</li> </ul>   |
| 土等の持込み禁止 | <ul style="list-style-type: none"> <li>・グラウンド内に土、砂、泥等を持ち込まないようにしてください。</li> <li>コート外のマットでシューズ等の土や泥等を落として入場してください。</li> </ul>   |
| 車両乗入れ禁止  | <ul style="list-style-type: none"> <li>・<b>車両の乗入れは禁止</b>です。（管理用車両は除く）</li> </ul>   |
| 備品の取扱い   | <ul style="list-style-type: none"> <li>・備品については、<b>使用后元の場所にきれいに戻してください</b>。移動させるときに人工芝を傷めないようご注意ください。</li> <li>・備品を設置する際に<b>パグ等を使用して固定することは禁止</b>です。重り等を御利用ください。</li> <li>・雨天時に備品が濡れているときは、できる限り水気を拭きとって器具庫へお戻しください。</li> <li>・<b>重量物、ビニールシート等の持ち込み、設置は禁止</b>です。</li> <li>・備品は原則フィールド外に設置してください。</li> <li>・ハーフコート使用時にテント等を設置する際は、外側（防球ネット側）に設置してください。</li> </ul> |
| 新規ライン禁止  | <ul style="list-style-type: none"> <li>・コート内に<b>新規にラインを引くことは禁止</b>です。</li> <li>カラーコーン等で代用ください。</li> </ul>  |
| その他      | <ul style="list-style-type: none"> <li>・コート内で発生した<b>ごみ等は必ずお持ち帰りください</b>。</li> <li>・貴重品は利用者の責任において、各自で管理をお願いします。</li> <li>・グラウンド内に<b>ペットは入れないでください</b>。</li> <li>・真岡市運動場設置、管理及び使用条例並びに施行規則を遵守するとともに係員の指示に従ってください。</li> </ul>  |

# 運動広場 1 平面図



 スポーツドリンク飲用可能エリア  
(フィールド外)

 門扉(南京錠)