

1. 農家戸数

(1) 総農家数

単位: 戸

計	平17	平22	平27	令2	対前回増減数		
					平17~22	平22~27	平27~令2
総農家数	4,795	4,355	3,741	3,073	△ 440	△ 614	△ 668
販売農家	4,063	3,508	2,913	2,257	△ 555	△ 595	△ 656
自給的農家	732	847	828	816	115	△ 19	△ 12
土地持ち非農家数	1,274	1,627	1,785		353	158	-

* 土地持ち非農家数はR2調査項目変更により調査なし

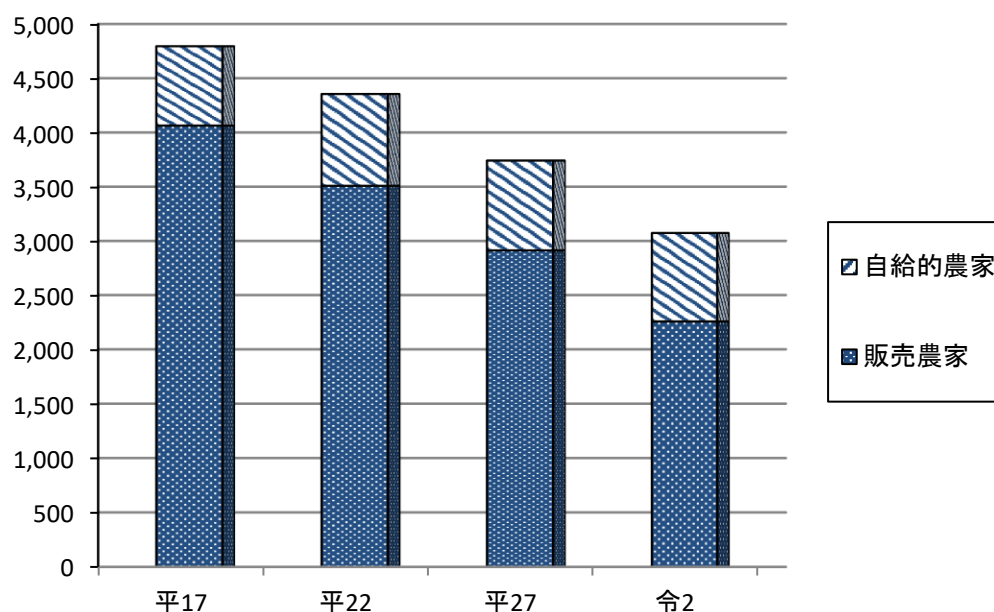
* 表は旧真岡市、旧二宮町の和である。

旧真岡市	平17	平22	平27	令2
総農家数	3,174	2,879	2,470	2,011
販売農家	2,621	2,258	1,870	1,444
自給的農家	553	621	600	567
土地持ち非農家数	863	1,099	1,206	

旧二宮町	平17	平22	平27	令2
総農家数	1,621	1,476	1,271	1,062
販売農家	1,442	1,250	1,043	813
自給的農家	179	226	228	249
土地持ち非農家数	412	528	579	

図1 総農家数の推移

戸



(2) 経営耕地面積規模別農家数(販売農家のみ) ※令2～経営体数

単位: 戸・経営体

経営耕地面積	平17	平22	平27	令2
計	4,828	4,355	2,913	2,277
例外規定	-	-	-	-
経営耕地なし	-	3	3	4
0.3ha未満	737	852	5	14
0.3～0.5	349	280	226	188
0.5～1.0	1,078	862	706	535
1.0～1.5	839	724	580	435
1.5～2.0	635	553	414	326
2.0～3.0	641	536	468	337
3.0～5.0	399	358	312	226
5.0ha以上	150	187	199	212
平均耕地面積	182a	205a	237a	296a

* 表は旧真岡市、旧二宮町の和である。

単位: 戸・経営体

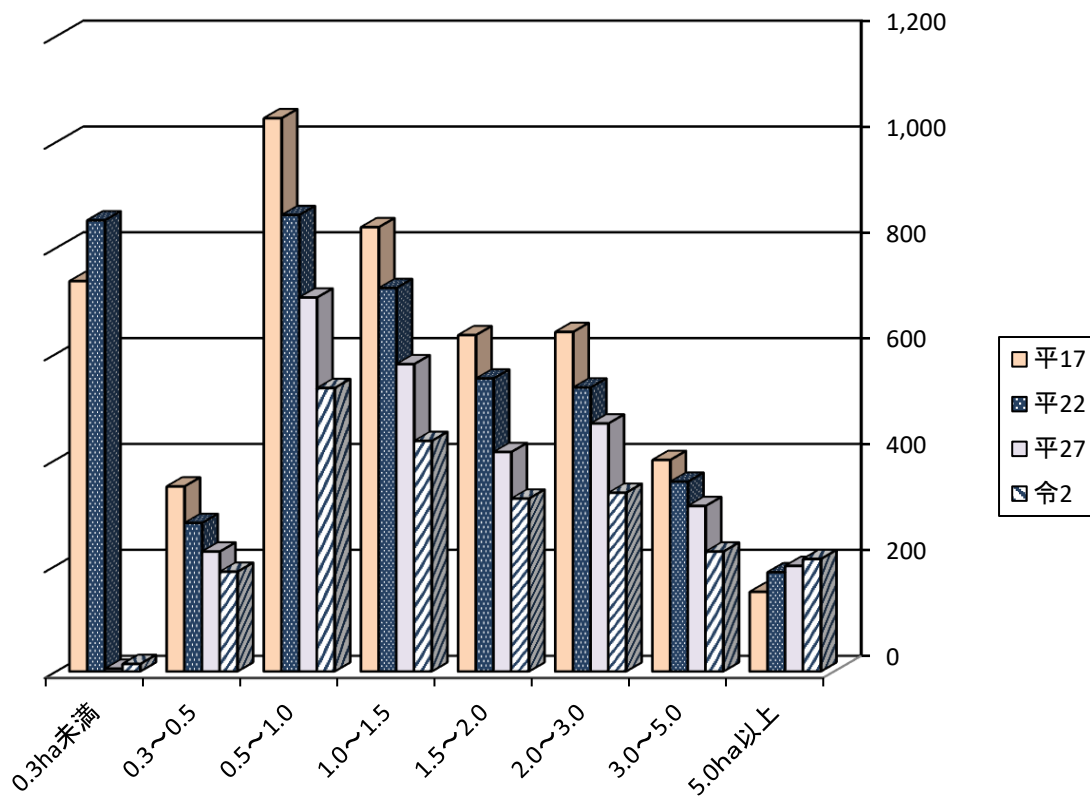
旧真岡市/経営耕地面積	平17	平22	平27	令2
計	3,174	2,879	1,870	1,452
例外規定	-	-	-	-
経営耕地なし	-	3	2	3
0.3ha未満	556	625	3	6
0.3～0.5	229	197	160	130
0.5～1.0	671	560	457	327
1.0～1.5	555	468	389	274
1.5～2.0	409	361	257	206
2.0～3.0	395	309	273	200
3.0～5.0	255	225	190	152
5.0ha以上	104	131	139	154
平均耕地面積	179a	196a	229a	273a

単位: 戸・経営体

旧二宮町/経営耕地面積	平17	平22	平27	令2
計	1,621	1,476	1,043	825
例外規定	-	-	-	-
経営耕地なし	-	-	1	1
0.3ha未満	181	227	2	8
0.3～0.5	120	83	66	58
0.5～1.0	374	302	249	208
1.0～1.5	284	256	191	161
1.5～2.0	226	192	157	120
2.0～3.0	246	227	195	137
3.0～5.0	144	133	122	74
5.0ha以上	46	56	60	58
平均耕地面積	187a	220a	251a	338a

図2 経営耕地面積規模別農家数の推移

農家数(令2は経営体数)

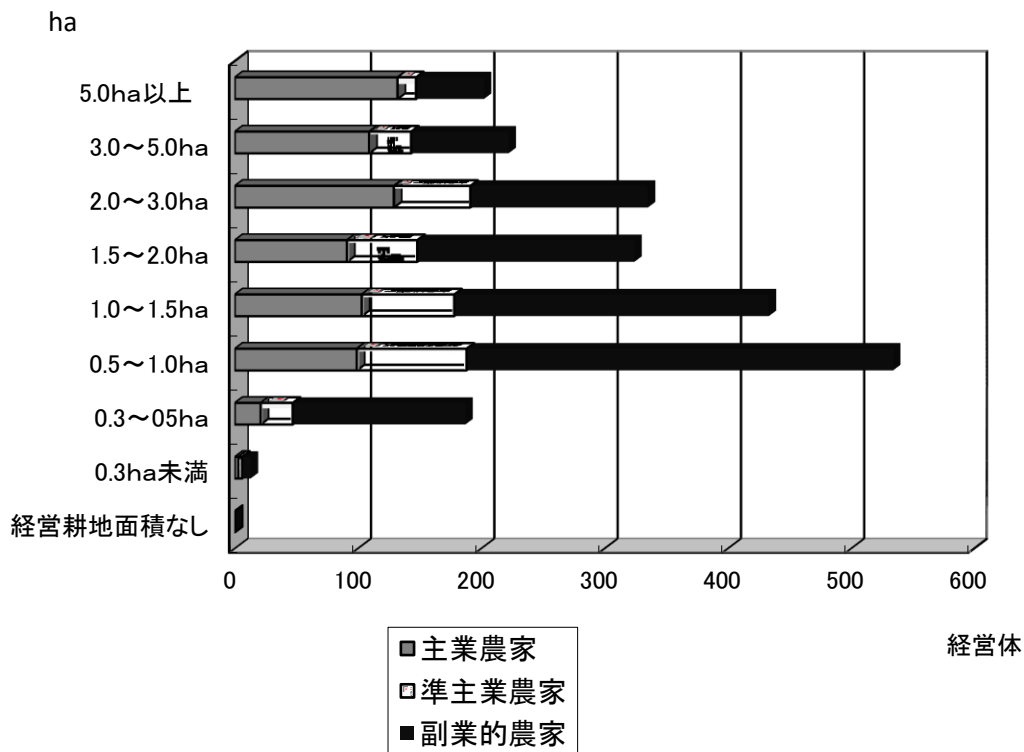


(3) 主副業別経営体数

単位:経営体

農家経営 耕地面積	計	主業		準主業		副業的
			65歳未満の農業 専従者がいる		65歳未満の農業 専従者がいる	
計	2,250	687	601	361	110	1,202
経営耕地面積なし	-	-	-	-	-	-
0.3ha未満	13	3	3	3	2	7
0.3～0.5ha	187	21	18	26	8	140
0.5～1.0ha	534	99	85	89	30	346
1.0～1.5ha	433	103	87	75	19	255
1.5～2.0ha	324	91	78	57	16	176
2.0～3.0ha	335	129	118	62	13	144
3.0～5.0ha	222	109	95	34	15	79
5.0ha以上	202	132	117	15	7	55

図3 主副業別農家数



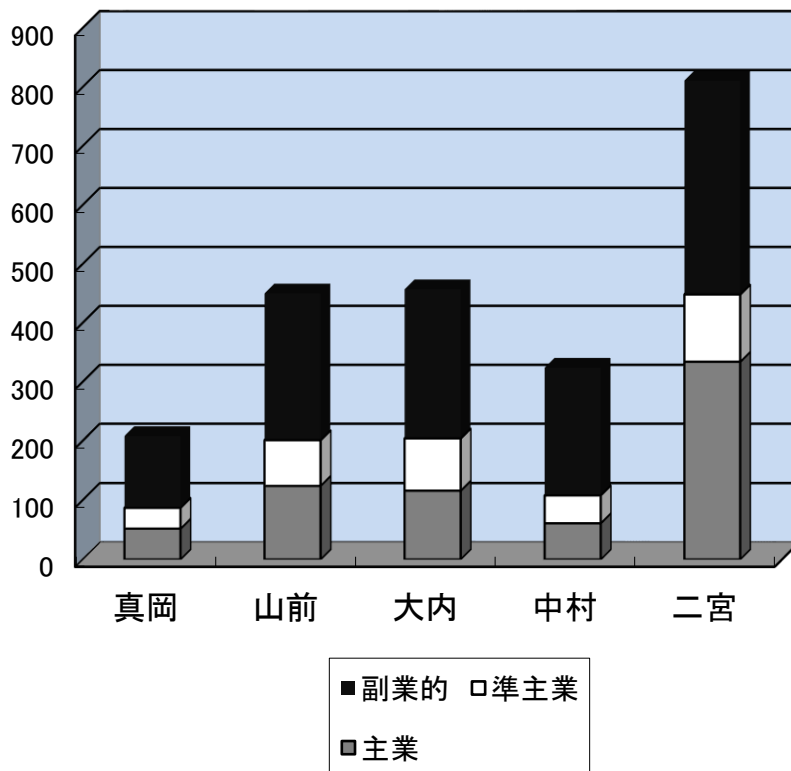
(3)－1 地区別主副業別経営体数

単位：経営体

地区名	計	主業	主業		準主業	準主業		副業的
			65歳未満の 農業専従者 がいる	65歳未満の 農業専従者 がいる		65歳未満の 農業専従者 がいる	65歳未満の 農業専従者 がいる	
計	2,250	687	601	361	110	1,202		
真岡	208	52	40	35	7	121		
山前	450	124	107	77	19	249		
大内	457	116	93	88	20	253		
中村	324	61	52	47	12	216		
二宮	811	334	309	114	52	363		

図4 地区別主副業別経営体数

経営体



(4) 農産物販売金額1位の部門別経営体数(販売農家のみ)

単位:経営体

種別 販売額	計	稲作	麦類作	雑穀 いも類 豆類	工芸 農作物	露地 野菜	施設 野菜	果樹類	花き 花木	その他 の作物	酪農	肉用牛	養豚	養鶏	その他 の畜産	養蚕
合計	2,176	1,358	6	3	5	157	559	13	33	6	25	4	3	3	1	-
販売なし	-	-	-	-	-	-	-	-	-	-	-	-	-	-	-	-
50万円未満	407	384	1	1	-	14	2	3	2	1	-	-	-	-	-	-
50~100	423	392	2	2	1	17	4	2	2	2	-	-	-	-	-	-
100~300	490	398	2	-	-	59	29	-	1	-	-	1	-	-	-	-
300~500	181	79	1	-	-	30	64	3	1	1	-	-	-	1	-	-
500~1,000	219	53	-	-	3	28	121	3	9	1	-	-	-	-	-	-
1,000~3,000	337	40	-	-	1	8	258	2	14	-	10	2	1	1	-	-
3,000~5,000	66	6	-	-	-	-	48	-	3	-	8	-	-	1	-	-
5,000万~1億	46	5	-	-	-	1	29	-	1	1	7	-	1	-	1	-
1~2	5	1	-	-	-	-	3	-	-	-	-	1	-	-	-	-
2~3	1	-	-	-	-	-	-	-	-	-	-	-	1	-	-	-
3~5	-	-	-	-	-	-	-	-	-	-	-	-	-	-	-	-
5億円以上	1	-	-	-	-	-	1	-	-	-	-	-	-	-	-	-

9

(4)-1 地区別農産物販売金額1位の部門別経営体数(販売農家のみ)

単位:経営体

種別 販売額	計	稲作	麦類作	雑穀 いも類 豆類	工芸 農作物	露地 野菜	施設 野菜	果樹類	花き 花木	その他 の作物	酪農	肉用牛	養豚	養鶏	その他 の畜産	養蚕
計	2,176	1,358	6	3	5	157	559	13	33	6	25	4	3	3	1	-
真岡	202	147	1	-	-	7	40	3	2	-	2	-	-	-	-	-
山前	437	302	-	-	-	27	95	2	6	1	1	-	1	2	-	-
大内	441	332	4	-	1	21	56	1	11	2	10	1	1	1	-	-
中村	298	218	-	-	1	33	39	1	4	-	-	-	1	-	1	-
二宮	798	359	1	3	3	69	329	6	10	3	12	3	-	-	-	-

(5) 農産物販売金額規模別経営体数(販売農家のみ)

単位:経営体

販売額 経営耕地面積	単位:経営体												
	計	販売なし	50万円 未 満	50 ~ 100	100 ~ 300	300 ~ 500	500 ~ 1,000	1,000 ~ 3,000	3,000 ~ 5,000	5,000万 ~ 1億	1 ~ 2	2億円 以上	
合計	2,277	101	407	423	490	181	219	337	66	46	5	2	
経営耕地面積なし	4	2	-	-	-	-	-	-	-	1	-	1	
0.3ha未満	14	1	1	-	5	-	2	5	-	-	-	-	
0.3~0.5ha	188	52	94	10	8	6	7	9	2	-	-	-	
0.5~1.0ha	535	30	219	142	38	23	37	43	2	1	-	-	
1.0~1.5ha	435	13	69	159	85	24	21	54	8	1	1	-	
1.5~2.0ha	326	3	18	74	113	27	32	42	11	6	-	-	
2.0~3.0ha	337	-	5	29	156	25	34	65	16	7	-	-	
3.0~5.0ha	226	-	1	5	77	44	30	45	11	11	2	-	
5.0~10.0ha	119	-	-	4	7	27	33	32	9	6	-	1	
10.0~20.0ha	43	-	-	-	1	5	18	14	1	4	-	-	
20.0ha以上	50	-	-	-	-	-	5	28	6	9	2	-	

(6) 組織形態別経営体数 (農業経営体)

単位:経営体

区分/平成17年	計	法人化している								地方公共 団体・財 産区	法人化し ていない	家族経営
		小計	農事組合 法人	会社				各種団体	その他の 法人			
				株式会社	有限会社	合名・合 資会社	相互会社					
計	4,091	19	2	1	7	-	-	9	-	-	4,072	4,062
旧真岡市	2,642	10	1	-	2	-	-	7	-	-	2,632	2,623
旧二宮町	1,449	9	1	1	5	-	-	2	-	-	1,440	1,439

区分	計	法人化している								地方公共 団体・財 産区	法人化し ていない	個人経営体
		小計	農事組合 法人	会社			各種団体		その他の 法人			
				株式会社	合名・合 資会社	合同会社	農協	森林組合				
平成22年	3,541	18	2	9	1	-	6	-	-	-	3,523	3,510
平成27年	2,946	29	6	14	-	-	9	-	-	-	2,917	2,911
令和2年	2,277	24	5	18	-	-	1	-	-	-	2,253	2,250

*平成17年と平成22、27、令和2年は一部項目が異なるため、完全には接続しない。

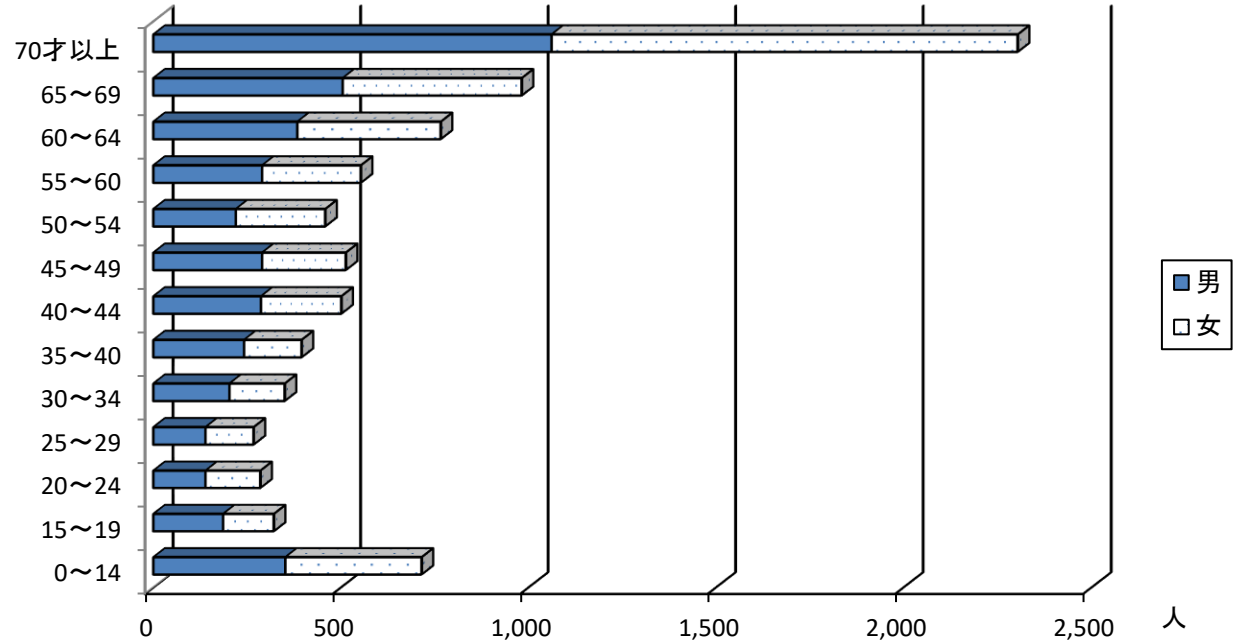
2. 農業人口

(1) 年齢別世帯員数 (販売農家のみ)

単位:人

年次	令和2年		
	男	女	計
合計	4,299	4,111	8,410
年齢			
0~14才	352	363	715
15~19	186	135	321
20~24	139	146	285
25~29	139	128	267
30~34	203	147	350
35~40	242	153	395
40~44	287	214	501
45~49	290	223	513
50~54	220	238	458
55~60	290	263	553
60~64	384	382	766
65~69	505	477	982
70才以上	1,062	1,242	2,304

図5 年齢別世帯員数



(1)-1 地区別年齢人口 (販売農家のみ)

単位:人

区分	真岡			山前			大内			中村			二宮			合計
	男	女	計	男	女	計	男	女	計	男	女	計	男	女	計	
合計	410	358	768	865	834	1,699	866	841	1,707	607	577	1,184	1,551	1,501	3,052	8,410
0~14才	34	31	65	59	70	129	70	74	144	57	49	106	132	139	271	715
15~19	27	9	36	46	35	81	32	23	55	17	13	30	64	55	119	321
20~24	12	8	20	34	27	61	27	27	54	14	21	35	52	63	115	285
25~29	11	13	24	27	22	49	27	30	57	21	25	46	53	38	91	267
30~34	16	9	25	52	33	85	38	27	65	26	19	45	71	59	130	350
35~40	23	13	36	40	29	69	51	29	80	33	23	56	95	59	154	395
40~44	28	21	49	67	39	106	46	46	92	48	34	82	98	74	172	501
45~49	31	18	49	48	50	98	58	40	98	46	26	72	107	89	196	513
50~54	22	21	43	43	47	90	58	57	115	26	29	55	71	84	155	458
55~59	25	24	49	69	59	128	57	53	110	34	30	64	105	97	202	553
60~64	29	37	66	79	82	161	79	72	151	52	52	104	145	139	284	766
65~69	46	40	86	90	97	187	102	100	202	73	77	150	194	163	357	982
70才以上	106	114	220	211	244	455	221	263	484	160	179	339	364	442	806	2,304

(2) 経営規模別年齢人口(販売農家のみ)

単位:人

規模 年齢	経営耕地面積なし	0.3ha未満	0.3~0.5ha	0.5~1.0ha	1.0~1.5ha	1.5~2.0ha	2.0~3.0ha	3.0~5.0ha	5.0~10.0ha	10.0~20.0ha	20.0ha以上	合計
合計	0	43	638	1,828	1,578	1,219	1,311	915	500	161	217	8,410
0~14才	-	4	36	125	137	109	104	99	56	12	33	715
15~19	-	2	20	68	57	43	54	36	23	7	11	321
20~24	-	2	21	57	39	39	48	39	22	4	14	285
25~29	-	1	28	68	36	37	49	27	14	5	2	267
30~34	-	-	37	78	59	50	52	37	20	4	13	350
35~40	-	4	30	78	78	56	58	43	25	11	12	395
40~44	-	1	29	100	103	68	77	62	33	12	16	501
45~49	-	6	38	102	90	73	85	60	31	12	16	513
50~54	-	2	31	104	90	70	76	42	26	7	10	458
55~59	-	3	54	124	105	70	89	66	28	7	7	553
60~64	-	2	68	168	134	107	116	88	46	19	18	766
65~69	-	5	71	249	224	130	139	79	52	19	14	982
70~74	-	6	60	155	138	124	118	85	51	22	26	785
75才以上	-	5	115	352	288	243	246	152	73	20	25	1,519

(3) 自営農業に従事した世帯員数(販売農家のみ)

単位:人

規模別 日数	計	農業従事 29日以下	30~59	60~99	100~149	150~199	200~249	250日以上
合計	5,786	1,237	754	801	440	424	371	1,759
経営耕地 面積なし	-	-	-	-	-	-	-	-
0.3ha未満	26	2	1	2	3	2	-	16
0.3~0.5	397	119	85	80	29	24	12	48
0.5~1.0	1,197	304	195	209	77	94	66	252
1.0~1.5	1,099	259	168	158	103	79	57	275
1.5~2.0	864	182	103	123	87	62	57	250
2.0~3.0	937	182	101	115	65	65	58	351
3.0~5.0	643	115	53	64	37	41	50	283
5.0~10.0	356	49	26	31	24	32	36	158
10.0~20.0	120	13	12	9	7	13	21	45
20.0~30.0	68	7	1	6	6	10	9	29
30.0~50.0	38	2	6	3	2	2	3	20
50.0ha以上	41	3	3	1	-	-	2	32

(4) 年齢, 農業従事日数別農業に従事した世帯員数 (販売農家のみ)

単位: 人

年齢	計	15~29		30~39		40~49		50~59		60~69		70才以上	
		男	女	男	女	男	女	男	女	男	女	男	女
日数													
合計	5,786	172	81	311	136	456	274	472	401	879	785	963	856
29日以下	1,237	112	62	148	64	156	122	84	135	52	152	42	108
30~59	754	20	5	37	16	57	27	78	51	116	116	118	113
60~99	801	5	3	14	9	35	20	98	40	187	104	157	129
100~149	440	2	1	6	4	13	13	41	23	79	54	104	100
150~199	424	5	2	11	11	28	13	27	19	78	39	101	90
200~249	371	6	1	6	3	11	9	15	16	58	54	109	83
250日以上	1,759	22	7	89	29	156	70	129	117	309	266	332	233

10

(5) 年齢階層別の基幹的農業従事者数 (仕事が主で、主に自営農業に従事した世帯員数)

単位: 人

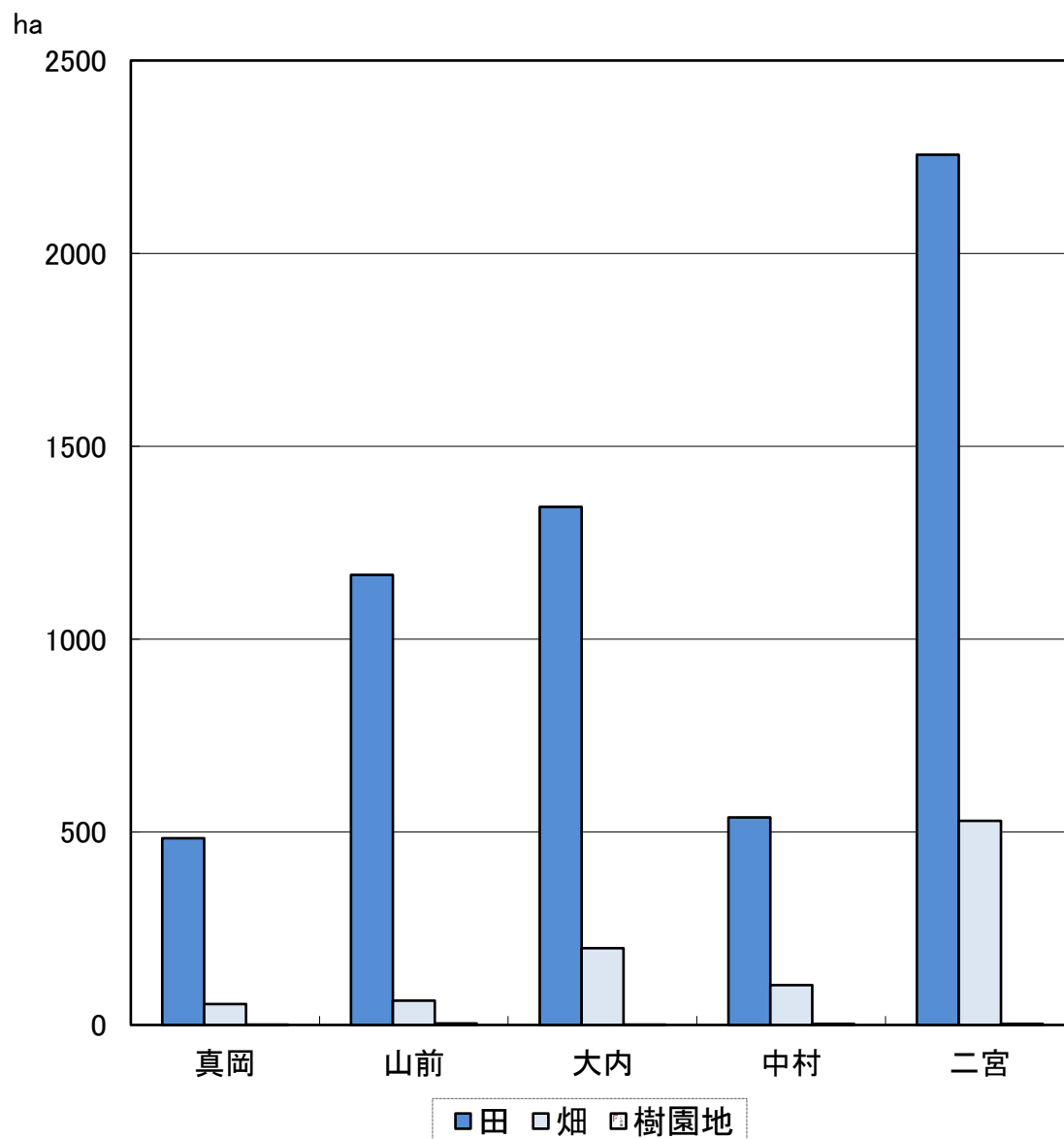
年齢	計	15~19	20~29	30~39	40~49	50~59	60~69	70才以上
性別								
計	3,334	1	46	152	278	332	1,028	1,497
男	1,893	1	35	111	185	163	552	846
女	1,441	-	11	41	93	169	476	651

3. 土地

(1) 地区別経営耕地面積(販売農家のみ)

地区別 土地別	合計		真岡		山前		大内		中村		二宮	
	面積 ha	割合 %	面積 ha	割合 %	面積 ha	割合 %	面積 ha	割合 %	面積 ha	割合 %	面積 ha	割合 %
計	6,748	100	539	8.0	1,234	18.3	1,543	22.9	643	9.5	2,789	41.3
田	5,788	100	484	8.4	1,167	20.2	1,343	23.2	538	9.3	2,256	39.0
畑	948	100	54	5.7	63	6.6	199	21.0	103	10.9	529	55.8
樹園地	12	100	1	8.3	4	33.3	1	8.3	3	25.0	3	25.0

図6 地区別経営耕地面積



(2) 経営耕地の状況

単位（経営体数：経営体/面積：a）

区分	経営耕地 総面積	田										畑（樹園地を除く）				樹園地	
		経営 体数	面積	田に作付けた作物別面積								経営 体数	面積	牧草専用		経営 体数	面積
				水稻		小麦		大豆		左記以外の雑穀・ 豆類等				牧草専用			
				経営体数	面積	経営体数	面積	経営体数	面積	経営体数	面積			経営体数	面積		
計	674,787	2,193	578,802	1,910	375,723	40	12,688	15	6,670	139	53,515	1,249	94,794	24	5,888	32	1,191
経営耕地 面積なし	-	-	-	-	-	-	-	-	-	-	-	-	-	-	-	-	-
0.3ha未満	249	5	86	1	10	-	-	-	-	-	-	8	157	-	-	1	6
0.3～0.5	7,259	162	5,571	100	3,424	-	-	-	-	1	15	83	1,657	1	-	3	31
0.5～1.0	38,468	507	32,624	399	22,638	1	30	2	83	13	393	242	5,666	1	11	8	178
1.0～1.5	53,135	428	45,316	379	32,653	2	58	-	-	9	251	249	7,729	2	80	2	90
1.5～2.0	55,829	325	48,143	295	33,810	2	101	1	53	19	827	191	7,331	4	123	8	355
2.0～3.0	80,569	334	71,630	318	50,254	1	12	1	20	23	1,758	197	8,624	5	305	4	315
3.0～5.0	84,968	223	75,916	215	52,095	11	885	2	49	22	2,125	144	8,906	8	929	4	146
5.0～10.0	79,761	116	69,625	111	47,883	3	1,098	1	34	21	4,139	74	10,136	2	2,300	-	-
10.0～20.0	58,234	43	52,283	42	33,497	7	1,650	-	-	9	4,953	22	5,951	1	800	-	-
20.0ha 以上	216,315	50	177,608	50	99,459	13	8,854	8	6,431	22	39,054	39	38,637	-	1,340	2	70

(2)-1 地区別経営耕地の状況:真岡地区

単位 (経営体数:経営体/面積:a)

区分	経営耕地 総面積	田										畑(樹園地を除く)				樹園地	
		経営 体数	面積	田に作付けた作物別面積								経営 体数	面積	牧草専用地		経営 体数	面積
				水稻		小麦		大豆		左記以外の雑穀・豆類等				経営体数	面積		
				経営体数	面積	経営体数	面積	経営体数	面積	経営体数	面積						
計	53,895	204	48,354	185	30,858	6	801	1	1	12	4,534	108	5,448	-	-	5	93
経営耕地面積なし	-	-	-	-	-	-	-	-	-	-	-	-	-	-	-	-	-
0.3ha未満	16	-	-	-	-	-	-	-	-	-	-	1	16	-	-	-	-
0.3~0.5	681	13	401	8	237	-	-	-	-	-	-	9	267	-	-	1	13
0.5~1.0	3,322	47	2,934	40	2,247	-	-	-	-	-	-	20	368	-	-	2	20
1.0~1.5	5,207	41	4,349	39	3,606	-	-	-	-	2	94	22	848	-	-	1	10
1.5~2.0	4,968	29	4,359	27	3,075	2	101	-	-	2	110	11	609	-	-	-	-
2.0~3.0	6,844	29	6,288	27	4,363	-	-	-	-	2	199	15	556	-	-	-	-
3.0~5.0	9,582	26	8,645	25	5,774	2	232	1	1	2	171	19	887	-	-	1	50
5.0~10.0	6,723	10	6,296	10	4,519	-	-	-	-	2	450	5	427	-	-	-	-
10.0~20.0	9,017	7	7,672	7	4,274	1	200	-	-	1	400	5	1,345	-	-	-	-
20.0ha以上	7,535	2	7,410	2	2,763	1	268	-	-	1	3,110	1	125	-	-	-	-

13

(2)-2 地区別経営耕地の状況:山前地区

単位 (経営体数:経営体/面積:a)

区分	経営耕地 総面積	田										畑(樹園地を除く)				樹園地	
		経営 体数	面積	田に作付けた作物別面積								経営 体数	面積	牧草専用地		経営 体数	面積
				水稻		小麦		大豆		左記以外の雑穀・豆類等				経営体数	面積		
				経営体数	面積	経営体数	面積	経営体数	面積	経営体数	面積						
計	123,424	440	116,663	406	80,083	7	1,155	-	-	26	6,607	203	6,325	2	109	8	436
経営耕地面積なし	-	-	-	-	-	-	-	-	-	-	-	-	-	-	-	-	-
0.3ha未満	49	-	-	-	-	-	-	-	-	-	-	2	49	-	-	-	-
0.3~0.5	1,520	33	1,167	17	626	-	-	-	-	1	15	18	353	-	-	-	-
0.5~1.0	8,306	113	7,499	104	5,909	1	30	-	-	2	93	42	764	-	-	1	43
1.0~1.5	10,972	90	10,000	88	7,700	-	-	-	-	1	17	42	972	-	-	-	-
1.5~2.0	10,419	61	9,388	56	6,357	-	-	-	-	5	161	28	796	-	-	3	235
2.0~3.0	14,246	60	13,431	59	9,693	-	-	-	-	3	201	29	815	1	9	-	-
3.0~5.0	15,683	41	14,794	41	10,310	4	309	-	-	3	336	23	801	-	-	2	88
5.0~10.0	15,158	23	14,634	22	9,303	1	490	-	-	6	1,717	10	524	1	100	-	-
10.0~20.0	9,042	7	8,992	7	6,858	-	-	-	-	1	250	2	50	-	-	-	-
20.0ha以上	38,029	12	36,758	12	23,327	1	326	-	-	4	3,817	7	1,201	-	-	2	70

(2)－3 地区別経営耕地の状況：大内地区

単位（経営体数：経営体/面積：a）

区分	経営耕地 総面積	田										畑（樹園地を除く）				樹園地	
		経営 体数	面積	田に作付けた作物別面積								経営 体数	面積	牧草専用地		経営 体数	面積
				水稻		小麦		大豆		左記以外の雑穀・豆類等				経営体数	面積		
				経営体数	面積	経営体数	面積	経営体数	面積	経営体数	面積						
計	154,259	445	134,332	414	91,121	15	3,325	2	37	26	4,954	225	19,852	12	2,757	5	75
経営耕地面積なし	-	-	-	-	-	-	-	-	-	-	-	-	-	-	-	-	-
0.3ha未満	17	1	17	-	-	-	-	-	-	-	-	-	-	-	-	-	-
0.3～0.5	922	19	642	12	437	-	-	-	-	-	-	13	280	-	-	-	-
0.5～1.0	5,618	71	4,682	61	3,341	-	-	1	3	3	98	33	911	1	11	2	25
1.0～1.5	9,727	77	8,400	69	5,950	1	18	-	-	3	76	40	1,327	-	-	-	-
1.5～2.0	12,688	74	11,390	73	8,974	-	-	-	-	-	-	40	1,293	2	123	1	5
2.0～3.0	17,217	72	16,111	71	11,949	-	-	-	-	5	236	29	1,061	1	120	2	45
3.0～5.0	22,684	59	20,781	57	14,728	3	154	-	-	4	657	26	1,903	1	3	-	-
5.0～10.0	29,492	44	25,944	43	18,824	2	608	1	34	6	910	27	3,548	6	1,800	-	-
10.0～20.0	22,217	16	18,511	16	11,061	6	1,450	-	-	2	1,160	8	3,706	1	700	-	-
20.0ha以上	33,677	12	27,854	12	15,857	3	1,095	-	-	3	1,817	9	5,823	-	-	-	-

(2)－4 地区別経営耕地の状況：中村地区

単位（経営体数：経営体/面積：a）

区分	経営耕地 総面積	田										畑（樹園地を除く）				樹園地	
		経営 体数	面積	稲を作った田								経営 体数	面積	牧草専用地		経営 体数	面積
				水稻		小麦		大豆		左記以外の雑穀・豆類等				経営体数	面積		
				経営体数	面積	経営体数	面積	経営体数	面積	経営体数	面積						
計	64,345	316	53,822	278	39,380	3	230	2	68	29	3,769	172	10,265	-	-	5	258
経営耕地面積なし	-	-	-	-	-	-	-	-	-	-	-	-	-	-	-	-	-
0.3ha未満	33	-	-	-	-	-	-	-	-	-	-	2	33	-	-	-	-
0.3～0.5	1,934	47	1,677	33	1,124	-	-	-	-	-	-	15	239	-	-	2	18
0.5～1.0	6,049	83	5,222	68	3,869	-	-	-	-	3	83	37	827	-	-	-	-
1.0～1.5	7,418	61	6,158	54	4,408	1	40	-	-	1	55	35	1,260	-	-	-	-
1.5～2.0	7,188	42	6,066	41	4,634	-	-	-	-	6	145	23	1,092	-	-	2	30
2.0～3.0	9,160	38	7,800	37	5,733	-	-	1	20	7	441	24	1,150	-	-	1	210
3.0～5.0	9,519	25	8,096	25	6,608	2	190	1	48	5	432	21	1,423	-	-	-	-
5.0～10.0	8,877	12	7,167	12	5,833	-	-	-	-	3	532	9	1,710	-	-	-	-
10.0～20.0	4,833	4	4,587	4	3,551	-	-	-	-	1	250	2	246	-	-	-	-
20.0ha以上	9,334	4	7,049	4	3,620	-	-	-	-	3	1,831	4	2,285	-	-	-	-

(2) - 5 地区別経営耕地の状況:二宮地区

単位 (経営体数:経営体/面積:a)

区分	経営耕地 総面積	田										畑(樹園地を除く)				樹園地	
		経営 体 数	面積	田に作付けた作物別面積								経営 体 数	面積	牧草専用地		経営 体 数	面積
				水稻		小麦		大豆		左記以外の雑穀・豆類等				経営体数	面積		
				経営体数	面積	経営体数	面積	経営体数	面積	経営体数	面積						
計	278,864	788	225,631	627	134,281	9	7,177	10	6,564	46	33,651	541	52,904	10	3,022	9	329
経営耕地面積なし	-	-	-	-	-	-	-	-	-	-	-	-	-	-	-	-	-
0.3ha未満	134	4	69	1	10	-	-	-	-	-	-	3	59	-	-	1	6
0.3~0.5	2,202	50	1,684	30	1,000	-	-	-	-	-	-	28	518	-	-	-	-
0.5~1.0	15,173	193	12,287	126	7,272	-	-	1	80	5	119	110	2,796	-	-	3	90
1.0~1.5	19,811	159	16,409	129	10,989	-	-	-	-	2	9	110	3,322	1	80	1	80
1.5~2.0	20,566	119	16,940	98	10,770	-	-	1	53	6	411	89	3,541	-	-	2	85
2.0~3.0	33,102	135	28,000	124	18,516	1	12	-	-	6	681	100	5,042	2	176	1	60
3.0~5.0	27,500	72	23,600	67	14,675	-	-	-	-	8	529	55	3,892	4	926	1	8
5.0~10.0	19,511	27	15,584	24	9,404	-	-	-	-	4	530	23	3,927	1	400	-	-
10.0~20.0	13,125	9	12,521	8	7,753	-	-	-	-	4	2,893	5	604	1	100	-	-
20.0ha以上	127,740	20	98,537	20	53,892	8	7,165	8	6,431	11	28,479	18	29,203	1	1,340	-	-

(3) 貸付耕地のある経営体数と貸付耕地面積(販売農家のみ)

単位(経営体数:経営体/面積:a)

区分	計		田		畑		樹園地	
	経営体数	面積	経営体数	面積	経営体数	面積	経営体数	面積
計	860	63,120	738	54,485	215	8,604	3	31
経営耕地面積なし	1	430	1	400	1	30	-	-
0.3ha未満	9	1,239	8	1,091	2	148	-	-
0.3~0.5	91	7,733	82	6,979	22	754	-	-
0.5~1.0	253	18,647	224	16,029	57	2,618	-	-
1.0~1.5	178	12,740	160	11,458	38	1,282	-	-
1.5~2.0	115	7,300	95	6,071	31	1,203	2	26
2.0~3.0	117	7,590	91	6,177	34	1,408	1	5
3.0~5.0	64	4,131	52	3,472	20	659	-	-
5.0~10.0	27	2,462	20	2,266	7	196	-	-
10.0~20.0	4	770	4	464	3	306	-	-
20.0ha以上	1	78	1	78	-	-	-	-

(4) 借入耕地のある経営体数と借入耕地面積(販売農家のみ)

単位(経営体数:経営体/面積:a)

区分	計		田		畑		樹園地	
	経営体数	面積	経営体数	面積	経営体数	面積	経営体数	面積
計	777	309,579	674	257,830	252	51,701	2	48
経営耕地面積なし	-	-	-	-	-	-	-	-
0.3ha未満	2	17	-	-	1	11	1	6
0.3~0.5	18	322	13	162	7	160	-	-
0.5~1.0	88	2,860	67	2,106	34	754	-	-
1.0~1.5	91	3,580	66	2,358	30	1,222	-	-
1.5~2.0	103	4,703	87	3,886	23	775	1	42
2.0~3.0	136	9,690	120	8,416	35	1,274	-	-
3.0~5.0	142	19,481	128	16,906	41	2,575	-	-
5.0~10.0	107	37,420	103	32,343	34	5,077	-	-
10.0~20.0	41	39,941	41	35,700	15	4,241	-	-
20.0ha以上	49	191,565	49	155,953	32	35,612	-	-

4. 農作物

(1) 販売目的で作付けした作物の類別作付面積(販売農家のみ) 単位:ha

種類	年次	平成17年	平成22年	平成27年	令和2年	対前回増減数		
						平17~22	平22~27	平27~令2
稲		4,176	3,918	4,046	3,775	△ 258	128	△ 271
麦		614	856	796	824	242	△ 60	28
雑穀		16	40	118	X	24	78	-
いも類		10	6	3	X	△ 4	△ 3	-
まめ類		227	242	145	135	15	△ 97	△ 10
工芸農作物		18	9	×	X	△ 9	X	X
野菜類		545	485	×	421	△ 60	X	X
花き・花類・芝		19	×	18	X	X	X	X
種苗・苗木類		4	-	-	-	皆減	X	-
飼料用作物		-	-	-	-	-	-	-
その他の作物		×	11	85	630	X	74	545

* 表は旧真岡市、旧二宮町の和である。

旧真岡市 /年次 種類	平成17年	平成22年	平成27年	令和2年
稲	2,705	2,554	2,675	2,120
麦	358	494	459	269
雑穀	7	10	7	20
いも類	5	5	X	1
まめ類	62	32	12	2
工芸農作物	9	5	X	25
野菜類	252	218	X	123
花き・花類・芝	13	15	X	8
種苗・苗木類	X	-	-	-
飼料用作物	-	-	-	-
その他の作物	3	7	24	101

旧二宮町 /年次 種類	平成17年	平成22年	平成27年	令和2年
稲	1,471	1,364	1,370	918
麦	256	362	336	396
雑穀	9	30	111	X
いも類	5	X	X	X
まめ類	165	210	133	20
工芸農作物	9	4	X	12
野菜類	293	267	X	107
花き・花類・芝	6	5	X	X
種苗・苗木類	X	-	-	-
飼料用作物	-	-	-	-
その他の作物	X	4	61	X

(2) 販売目的で作付けした作物別作付経営体数と作付面積(販売農家のみ)

単位(経営体数:経営体/面積:a)

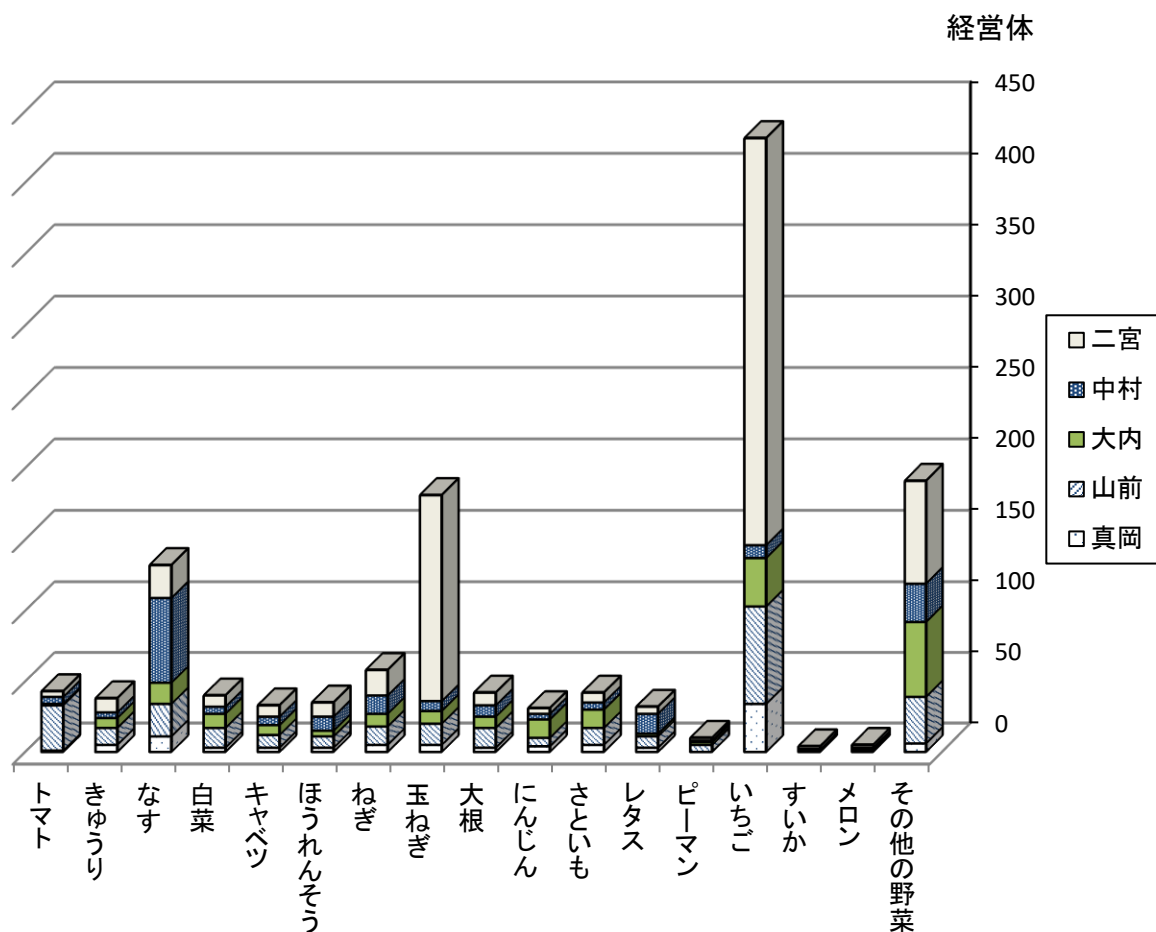
作物	作付 経営体数	作付 面積	作物	作付 経営体数	作付 面積
水稲	1,910	375,723	はくさい	40	222
陸稲	34	1,744	キャベツ	33	232
小麦	86	33,612	ほうれんそう	35	190
大麦・裸麦	121	48,811	ねぎ	58	2,645
そば・ひえ・あわ等	27	22,396	玉ねぎ	181	5,458
ばれいしょ	12	78	大根	42	459
かんしょ	6	X	にんじん	31	1,326
大豆	22	13,253	さといも	42	377
その他の豆類	16	211	レタス	32	707
茶	-	-	ピーマン	10	36
他の工芸作物	48	4,204	すいか	4	5
トマト	43	1,671	いちご	431	16,253
きゅうり	38	250	メロン	19	373
なす	132	3,328	その他の野菜	191	8,141

(3) 販売目的で作付けした野菜類の作物別経営体数(販売農家のみ)

単位:経営体

地区別 作物別	真岡	山前	大内	中村	二宮
トマト	1	32	1	5	4
きゅうり	5	12	7	4	10
なす	11	23	15	60	23
はくさい	3	14	10	5	8
キャベツ	3	9	7	6	8
ほうれんそう	3	8	4	10	10
ねぎ	5	13	9	13	18
玉ねぎ	5	15	9	7	145
大根	3	14	8	8	9
にんじん	4	6	13	4	4
さといも	5	12	13	5	7
レタス	3	8	2	14	5
ピーマン	-	5	2	1	2
いちご	34	69	34	9	285
すいか	-	-	1	1	2
メロン	-	1	3	9	6
その他の野菜	6	33	53	27	72

図7 販売目的で作付けした野菜類の作物別経営体



(4) 施設園芸に利用したハウス・ガラス室の面積規模別経営体数

(販売農家のみ) 単位:経営体

面積規模 経営耕地面積	計	1a未満	1～5	5～10	10～20	20～30	30～50	50a以上
計	689	15	41	46	125	137	187	138
経営耕地面積なし	-	-	-	-	-	-	-	-
0.3ha未満	10	1	1	-	4	4	-	-
0.3～0.5	30	-	2	7	7	5	9	-
0.5～1.0	119	2	6	9	21	31	35	15
1.0～1.5	119	3	9	7	23	30	29	18
1.5～2.0	110	2	8	7	28	14	28	23
2.0～3.0	141	5	9	9	24	19	41	34
3.0～5.0	94	2	4	3	10	19	28	28
5.0～10.0	46	-	1	1	6	13	11	14
10.0～20.0	5	-	1	-	-	-	3	1
20.0ha以上	15	-	-	3	2	2	3	5

(5) 地区別施設園芸に利用したハウス・ガラス室の面積規模別経営体数と面積(販売農家のみ)

単位(経営体数:経営体/面積:a)

面積規模 区分	計		1a未満		1~5		5~10		10~20		20~30		30~50		50a以上	
	経営体数	面積	経営体数	面積	経営体数	面積	経営体数	面積	経営体数	面積	経営体数	面積	経営体数	面積	経営体数	面積
計	689	23,935	15	5	41	105	46	318	125	1,767	137	3,154	187	6,871	138	11,715
真岡	52	1,178	1	0	9	18	6	40	12	177	10	228	10	390	4	325
山前	126	3,751	3	1	8	26	14	98	23	311	25	575	34	1,239	19	1,501
大内	88	2,908	3	1	5	10	6	41	16	237	17	367	18	654	23	1,598
中村	57	1,121	4	1	7	19	3	19	13	180	16	349	12	418	2	135
二宮	366	14,977	4	2	12	32	17	120	61	862	69	1,635	113	4,170	90	8,156

(6) 果樹類栽培地区別経営体数(販売農家のみ)

単位:経営体

地区 種別	合計	真岡	山前	大内	中村	二宮
りんご	0	X	X	X	X	X
ぶどう	6	3	1	1	-	1
なし	6	-	1	-	1	4
かき	5	-	1	-	-	4
くり	3	1	1	1	-	-
うめ	0	X	X	X	X	X
その他	10	-	3	1	1	5
計	30	4	7	3	2	14

5. 家畜

(1) 年次別家畜飼養農家数及び飼養頭数(販売農家のみ)※令2年～経営体数 単位(戸・経営体/頭・羽)

年次 種別	平17年		平22年		平27年		令2年	
	農家数	飼養頭数	農家数	飼養頭数	農家数	飼養頭数	経営体数	飼養頭数
乳用牛	53	2,200	43	1,965	35	1,759	25	1,502
肉用牛	11	340	14	318	17	X	16	X
豚	17	12,915	13	13,806	11	13,215	3	3,725
採卵鶏	5	28,200	6	20,020	4	97,100	3	0
ブロイラー	1	X	1	X	1	X	-	-

*表は旧真岡市、旧二宮町の和である。

旧真岡市/年次 種別	平17年		平22年		平27年		令2年	
	農家数	飼養頭数	農家数	飼養頭数	農家数	飼養頭数	経営体数	飼養頭数
乳用牛	25	948	21	900	17	X	13	529
肉用牛	6	266	8	X	6	X	5	X
豚	10	9,510	8	10,801	7	X	3	X
採卵鶏	5	28,200	5	X	4	X	3	X
ブロイラー	1	X	1	X	1	X	-	-

旧二宮町/年次 種別	平17年		平22年		平27年		令2年	
	農家数	飼養頭数	農家数	飼養頭数	農家数	飼養頭数	経営体数	飼養頭数
乳用牛	28	1,252	22	1,065	18	X	12	712
肉用牛	5	74	6	X	11	X	11	359
豚	7	3,405	5	3,005	4	X	-	-
採卵鶏	-	-	1	X	-	-	-	-
ブロイラー	-	-	-	-	-	-	-	-

(1)-1 地区別家畜飼養経営体数及び飼養頭数(販売農家のみ)

単位(経営体数:経営体/飼養頭数:頭・羽)

地区 種別	真岡		山前		大内		中村		二宮	
	経営体数	飼養頭数	経営体数	飼養頭数	経営体数	飼養頭数	経営体数	飼養頭数	経営体数	飼養頭数
乳用牛	2	X	1	X	10	529	-	-	12	712
肉用牛	-	-	-	-	5	X	-	-	11	359
豚	-	-	1	X	1	X	1	X	-	-
採卵鶏	-	-	2	X	1	X	-	-	-	-
ブロイラー	-	-	-	-	-	-	-	-	-	-

(2) 地区別採卵、飼養経営体数と羽数(販売農家のみ)

単位(経営体数:経営体/羽数:羽)

地区 規模別	真岡		山前		大内		中村		二宮	
	経営体数	羽数	経営体数	羽数	経営体数	羽数	経営体数	羽数	経営体数	羽数
計	-	-	2	X	1	X	-	-	-	-
999羽以下	-	-	X	X	X	X	-	-	-	-
1000～1999	-	-	X	X	X	X	-	-	-	-
2000～2999	-	-	X	X	X	X	-	-	-	-
3000～4999	-	-	X	X	X	X	-	-	-	-
5000～9999	-	-	X	X	X	X	-	-	-	-
10000～49999	-	-	X	X	X	X	-	-	-	-

(3) 飼養規模別経営体数と頭数：豚(販売農家のみ)

単位(経営体数:経営体/頭数:頭)

地区 規 模 別		計		真岡		山前		大内		中村		二宮	
		経営体数	頭数	経営体数	頭数	経営体数	頭数	経営体数	頭数	経営体数	頭数	経営体数	頭数
経営体数/頭数		3	3,725	-	-	1	X	1	X	1	X	-	-
うち 子 取 り 用 め す 豚	計	3	365	-	-	1	X	1	X	1	X	-	-
	2頭以下	-	-	-	-	X	X	X	X	X	X	-	-
	3~4	-	-	-	-	X	X	X	X	X	X	-	-
	5~9	-	-	-	-	X	X	X	X	X	X	-	-
	10~14	-	-	-	-	X	X	X	X	X	X	-	-
	15~19	-	-	-	-	X	X	X	X	X	X	-	-
	20~39	1	25	-	-	X	X	X	X	X	X	-	-
	40~99	-	-	-	-	X	X	X	X	X	X	-	-
100頭以上	2	340	-	-	X	X	X	X	X	X	-	-	
うち 肥 育 中 の 豚	計	3	3,360	-	-	1	X	1	X	1	X	-	-
	9頭以下	-	-	-	-	X	X	X	X	X	X	-	-
	10~19	-	-	-	-	X	X	X	X	X	X	-	-
	20~29	-	-	-	-	X	X	X	X	X	X	-	-
	30~49	-	-	-	-	X	X	X	X	X	X	-	-
	50~99	-	-	-	-	X	X	X	X	X	X	-	-
	100~299	1	200	-	-	X	X	X	X	X	X	-	-
	300~499	-	-	-	-	X	X	X	X	X	X	-	-
500~999	1	760	-	-	X	X	X	X	X	X	-	-	
1,000頭以上	1	2,400	-	-	X	X	X	X	X	X	-	-	

6. 雇用労働, 請負作業

(1) 年次別雇用労働雇い入れ農家数と人数(販売農家のみ)※令2年～経営体数

単位 { 農家数: 戸・経営体
のべ人日 : 人・日

形態別	年次	平17年	平22年	平27年	令2年	対前回増減		
						平17~22	平22~27	平27~令2
常雇	農家数	75	160	188	113	85	28	△ 75
臨時雇	農家数	346	674	542	205	328	△ 132	△ 337
	のべ人日	48,781	75,443	51,680	34,325	26,662	△ 23,763	△ 17,355
手間替・ゆい 手伝い	農家数	394	-	-	-	皆減	-	-
	のべ人日	19,030	-	-	-	皆減	-	-

* 表は旧真岡市、旧二宮町の和である。

旧真岡市 /年次		平17年	平22年	平27年	令2年
常雇	農家数	33	59	81	48
臨時雇	農家数	146	326	283	89
	のべ人日	18,095	24,013	17,658	10,830
手間替・ゆい 手伝い	農家数	187	-	-	-
	のべ人日	5,932	-	-	-

旧二宮町 /年次		平17年	平22年	平27年	令2年
常雇	農家数	42	101	107	65
臨時雇	農家数	200	348	259	116
	延べ人日	30,686	51,430	34,022	23,495
手間替・ゆい 手伝い	農家数	207	-	-	-
	延べ人日	13,098	-	-	-

(1) - 1 地区別雇用労働雇い入れ経営体数と人数(販売農家のみ)

単位 { 経営体数 : 経営体
人数 : 人
のべ人日 : 人・日

地区	形態	常雇			臨時雇用		手間替・ゆい・手伝い		総のべ人日
		経営体数	人数	のべ人日	雇い入れた 経営体数	のべ人日	農家数	のべ人日	
計		113	429	89,826	205	34,325	-	-	124,151
真岡		8	19	2,979	16	3,709	-	-	6,688
山前		17	45	7,735	25	2,089	-	-	9,824
大内		15	43	10,230	31	3,351	-	-	13,581
中村		8	12	2,245	17	1,681	-	-	3,926
二宮		65	310	66,637	116	23,495	-	-	90,132