

旧山前南小学校

(1) 基礎情報

所在地	真岡市東大島 713	建ぺい率	60%
敷地面積	19,221.00 m ²	容積率	200%
延床面積	2,927.00 m ²	用水	上水道
接道状況	県道 119 号真岡岩瀬線 幅 10m	排水	単独浄化槽、三次処理槽 (75 人槽)
都市計画区分	都市計画区域内 (市街化調整区域)	電力	高圧電力
周辺公共施設	真岡市公民館山前分館	ガス	L P ガス
浸水想定区域	区域内 : 0.5-3.0m (最大想定規模)	土砂災害 計画区域	区域外
アクセス	北関東自動車道 真岡 I C から車で約 20 分		
備考	一部借地有 (借地面積 13,556.00 m ²) 地権者と調整済み		

(2) 主要建物一覧

名称	竣工年	階数	構造	延床面積 (m ²)	耐震診断	耐震対策
校舎	1980 年	3 階	R C	2,030.00	済	済
物置	1980 年	1 階	S	40.00	不要	不要
体育器具庫	1980 年	1 階	S	40.00	不要	不要
体育館	1981 年	1 階	S	680.00	不要	不要
プール附属屋	1981 年	1 階	S	65.00	不要	不要
パソコン教室	1997 年	1 階	R C	64.00	不要	不要
職員便所	2009 年	1 階	S	8.00	不要	不要

(3) 現在の利用状況

体育館	避難所、緊急離着陸場 地域体育館 【定例利用：バレーボールクラブ (平日：放課後・夜、土日祝日：午前午後)】
グラウンド	野球クラブ定例利用 (平日：放課後、土日祝日：午前午後)

(4) 写真 (閉校時当時のもの)

航空写真



写真データ：Google、ZENRIN

校舎 外観



体育館 外観



校舎 内観

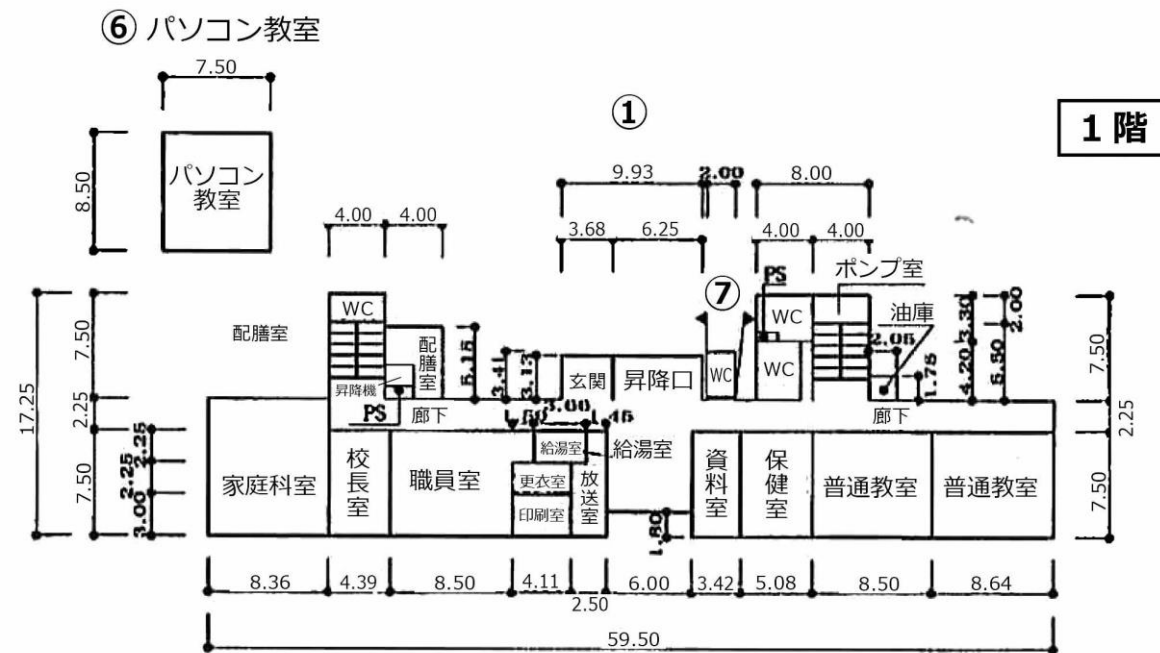
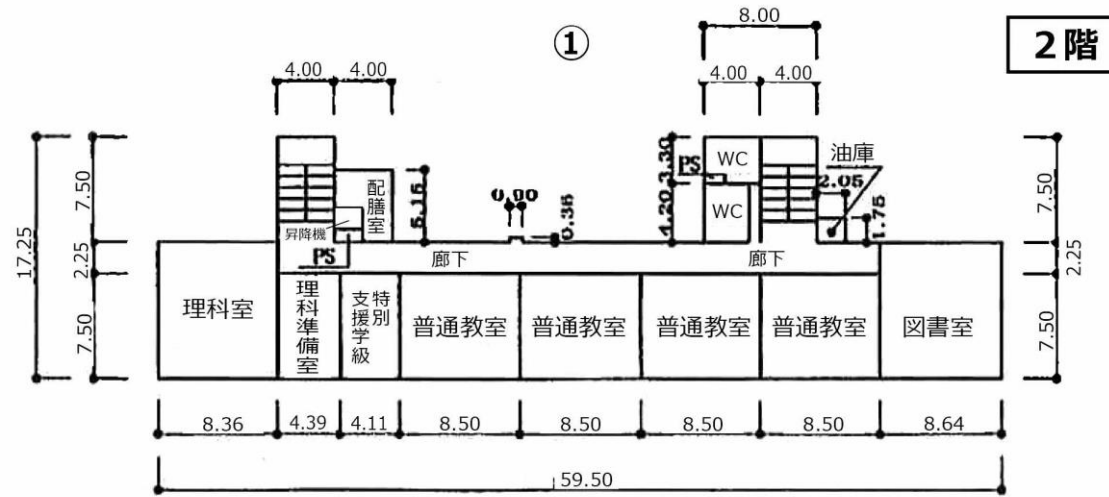
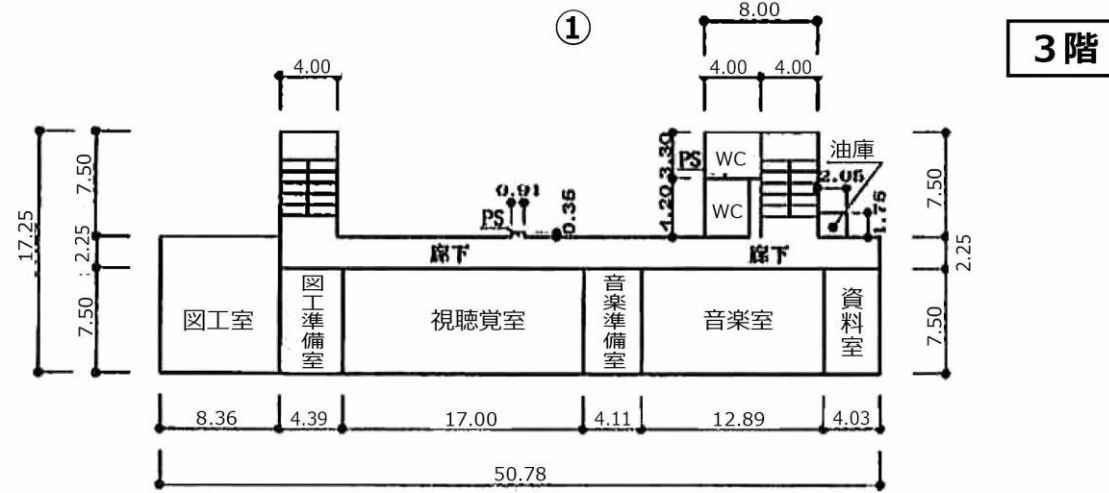


旧山前南小学校

(5) 平面図・配置図

平面図

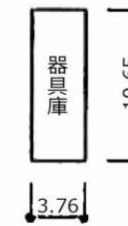
校舎



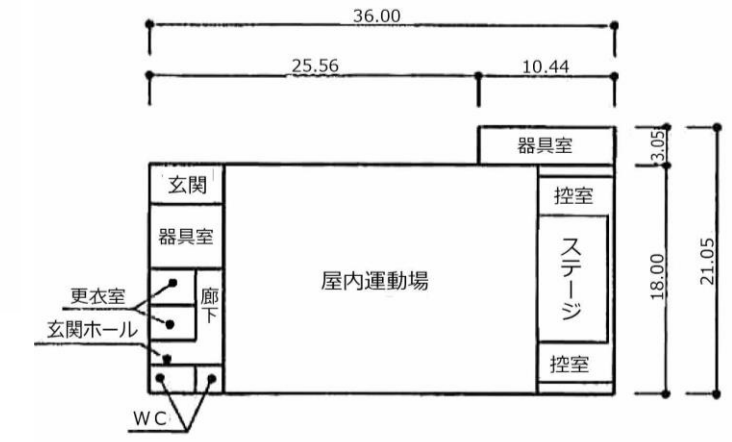
② 物置



③ 体育器具庫



④ 体育館



配置図

