



真岡ハイトラ運動公園に 市民球場が誕生！

市内で初となる本格的な硬式兼軟式野球場「真岡ハイトラ運動公園市民球場（以下、市民球場）」が、オープンしました。真岡ハイトラ運動公園の整備においては、最後の大型スポーツ施設となります。今後も、市民の皆さまをはじめ、多くの皆さまがスポーツをより一層楽しめる環境づくりを進めていきます。（問・スポーツ振興課管理係Tel 84-2811）

施設情報

【所在地】 小林 1900 番地（真岡ハイトラ運動公園南ブロック）

【休館日】 月曜日（祝日の場合を除く）、年末年始など

【開館時間】 午前 9 時～午後 9 時
（月曜日が祝日の場合は午後 5 時まで）

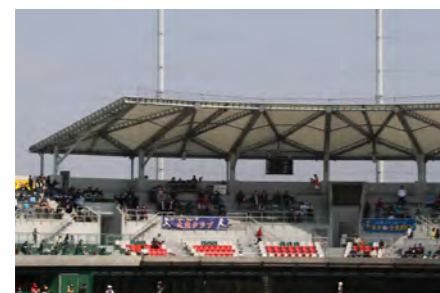
【観客収容人数】 約 3,000 人（外野芝生席を含む）
内バックスタンド 1,326 席（車いすスペース 8 席含む）
【敷地面積】 21,624㎡



詳細は市HP参照
ID 24315



内野スタンドには、赤と緑の席を配置し、いちごを表現



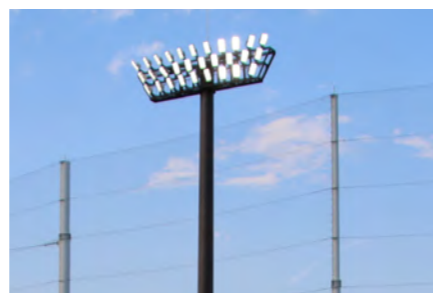
スタンド下のルーバー（羽板）は、特産の真岡木綿をイメージしています。

LED 表示のスコアボード

TEAM	1	2	3	4	5	6	7	8	9	10	R	H	E
もおかび	0	0	1	0	1	3	0	4	9	5	4		
コットベ	1	0	1	5	2	1	1	0	1	1	7	3	
TN	1	2	3	4	5	6	7	8	9	UMPIRE	TN	1	
コ P 1B	C	CF	SS	3B	LF	RF	2B	PL	1B	2B	3B	も	3
ッ	中	倉	小	木	川	小	岩	館	江			お	川
ト	村	持	林	村	上	林	井	野	原			お	川
ベ			林	洗			瑛	太				か	び

選手名やグラフィック等も表示できます。

ナイター照明（LED 投光器）



4 基設置し、夜間も使用が可能です。

開場記念イベントを開催

市民球場の開場記念イベント（こけら落とし）が開催されました。午前中には市内学童野球 8 チームによるオールスターゲーム、午後にはプロ野球 BC リーグ栃木ゴールデンブレーブス対埼玉武蔵ヒートベアーズの特別試合が行われました。会場には延べ 1,850 人が訪れ、試合だけでなく、ベースランニングやグラウンドキャッチボール体験、お楽しみ抽選会など盛りだくさんのイベントを楽しみました。



コットベリーチームともおかびんチームで対戦した学童野球



特別試合の始球式投手を務めた亀山小 6 年・中山凜さん



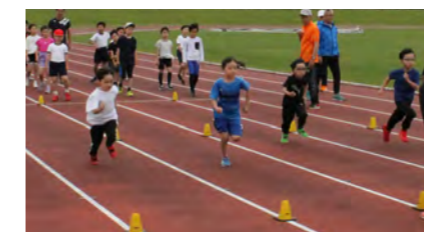
真岡ハイトラ運動公園で気軽に運動を楽しもう！

春は新たな活動始めるのにピッタリな季節です。体を動かしてスポーツを楽しみませんか？真岡ハイトラ運動公園では、各施設でさまざまなスポーツ教室を開催しています。開催情報や申し込みに関しては、WeeklyNews もおかや HP をご覧ください。



詳細は市HP参照
ID 5959

速く走るコツを楽しく学ぶ
かけっこ教室



走ることに苦手意識がある子や、もっと速く走れるようになりたい子を対象とした教室です。

年齢問わず楽しめる
グラウンド・ゴルフ教室



基本的なルールやクラブでの打ち方などをショート、ロングパッドの練習やミニゲームを通して学びます。

初心者大歓迎！
親子で弓道教室



自分の体力にあった強さの弓を使用して、弓を引く動作「射法八節」を親子で楽しく学びます。