

VERYな街

真岡市



いちご王国栃木の首都

もおか

真岡市



いちご王国栃木の

首都もおか

いちご生産量日本一!

真岡(もおか)市を知っていますか??

真岡市は、栃木県の南東部に位置し、

55年連続でいちごの生産量日本一の「いちご王国栃木」の中でも“1番”いちごを作っている街。

そんな真岡市が誇る“もおかのいちご”の魅力をご紹介します。

Strawberry kingdom

Point 1
01

栃木で愛される果実

“とちあいか”

栃木県内だけでなく、全国の皆さんに“愛”される“とち”ぎの“果”実になってもらいたいという願いを込めて命名されたいちご。

とちおとめに次ぐ『栃木のいちご代表』としての活躍が期待されています。「とちおとめ」に比べ、収量も味も良く、病気にも強く作りやすい。加えて、「とちおとめ」よりも大きく育ちやすく、果皮硬度が硬いため、輸送性にも優れている良いとこづくしのいちごです!



Point 2
02

Farm to Table

農家の想い

日本一のいちごの街真岡を支えるのは、いちごづくりに愛情と誇りをもつ農家の皆さんの存在です。食べていただく方に美味しく笑顔になってもらえるよう、日々一粒一粒に想いを込めて栽培に取り組まれています。そんないちご農家さんがつくるいちごはどれも絶品!是非一度その味を堪能しに来てください。



Point 3
03

全国で選ばれる

日本一の真岡のいちご

真岡市は美味しいいちごを育てるのに欠かせない生育条件が揃っており、水のきれいさや日照時間の長さ、気温の寒暖差が大きいことが特徴としてあげられます。そんな豊かな風土で愛情たっぷりに育てられたいちごだからこそ、全国に出荷され選ばれ続けています。



Check! 詳しくは真岡市シティ
プロモーションサイトへ



Strawberry gourmet

— 真岡のいちごグルメ —



Fried rice

文珍楼

いちご飯チャーハン、いちご飯バーガー

ほんのりいちごの香りがするいちご飯を使用したお店人気の2品。どちらも酸味と甘みがマッチした病みつきになる味わいです。是非一度ご賞味ください!

住所 真岡市東郷612-1



Hamburger

道の駅にのみや

とちひめジェラート

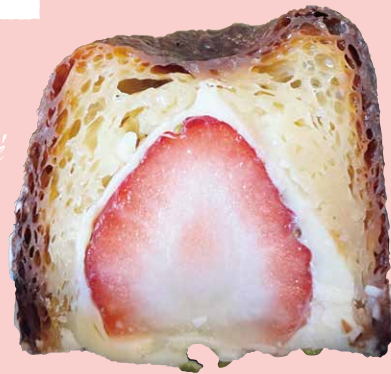
(冬季限定)

栽培地でしか食べられない幻といわれる取れたての真岡産とちひめを、専用の陶器でミルクアイスと混ぜ合わせ提供する不動のNo1人気ジェラート。

住所 真岡市久下田2204-1



Gelato



Cannoli

ミチヨコーヒー

いちごカヌレ (冬季限定)

カヌレと生のいちごを同時に食べたい! そんなミチヨさんの欲から誕生したいちごのカヌレ。甘さ控えめのカヌレとホワイトチョコでコーティングしたいちごの甘酸っぱさがベストマッチ。その他いちごを使ったスイーツも販売しています。

住所 真岡市荒町1099-4 助川店舗2号



Daifuku

紅谷三宅

いちご羽二重餅、いちご最中

とちおとめ使用のいちご最中や冬季限定いちご羽二重餅は至極の一品。人気商品の可愛らしい練り切りも必見です!

住所 真岡市並木町2-20-15



Monaka

カフェいちごや

スカイベリーの

ショートケーキ

いちご農園直営店ならではの、ひときわ目を引く大きないちごが乗ったお店自慢のショートケーキ。店内どこを見渡しても「いちご、イチゴ、苺」であふれるカフェです。

住所 真岡市高田1019-1



Shortcake

寿氷-juhyo-

かき氷

夏でも冬でも1年中営業する大人気かき氷店。日本一のいちご産地真岡市から絶品のかき氷をお届けします。

住所 真岡市荒町5161



Shaved strawberries

いちご3兄弟

けずりイチゴ

有名パティシエも愛用するいちごを栽培する農家さんがつくる けずりイチゴはくちどけ絶品! その他いちごを使ったクレープやパフェなども販売しています。

住所 真岡市荒町1099-4



Shaved ice

Check! 詳しくは真岡市HP「真岡が誇る!いちごスイーツ」へ



“真岡市”

What kind of place is
Moka City?



ってどんなところ??

見どころ満載!

令和6年度に市制施行70周年を迎える真岡市。

栃木県の南東部に位置し、東に連なる八溝山地、西に流れる鬼怒川を抱え、豊かな自然に恵まれています。都会みたいに全部が便利なわけじゃないけど、暮らしやすいちょうどいい街。季節の移り変わりを感しながら自然と触れ合いゆっくりと過ごす時間に癒されたり、年間を通して開催されるイベントで人の温かさや情熱に触れたり、夢を叶えるために新たな一步を踏み出したり。思うままにのびのびと過ごすことができる街です。



見どころ

01

SLが走る街もおか

真岡はSLと共存する街。

今も現役で活躍する日本で唯一のC12形蒸気機関車を見ることができます。

SLの走る真岡線は日本で最初の国鉄ローカル線の1つとして明治45年に誕生し、JRを経て第3セクターの真岡鐵道に引き継がれました。現在も高校生の通学をはじめ2市3町を結ぶ大切な生活路線として、活躍しています。



見どころ

02

四季ごとに表情を変える街もおか

真岡では自然風景を含め四季折々の表情に出会うことができます。

一万本桜まつり、夏祭り・花火大会などのイベントが季節の移り変わりを彩ります。また、真岡鐵道をはじめとし、秋を銀杏が彩る井頭公園、冬の澄んだ空気に映える八溝山地などは非真岡で四季の訪れを感じてみてください。

春

spring



夏

summer



秋

autumn



冬

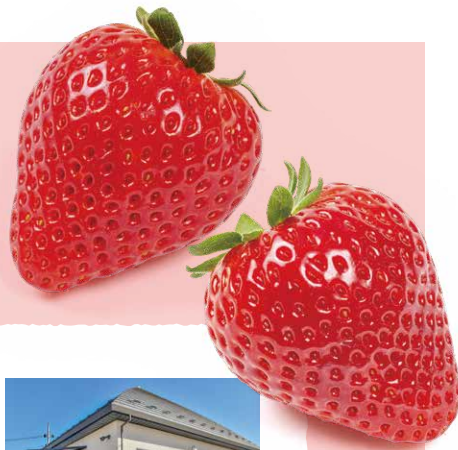
winter



見どころ// 03

いちご愛にあふれる街もおか

真岡は街全体でいちごを愛する街！
街のあちこちにはいちごのモチーフやグッズがあふれています。
お立ち寄り際には是非探してみてくださいね！



いちごの

御朱印、お守り

市内の一部神社では街の誇りであるいちご柄の御朱印や御朱印帳、いちごの形を模したお守りなどをお受けすることができます。(写真は市内千代ヶ岡八幡宮)



道の駅のいちごフォトスポット

日本一のいちごの街真岡市にある「道の駅にのみや」ではいちごを味わえるだけでなく、いちごを目でも楽しめるスポットになっています。



いちごバス

いちごバスは真岡市内の中心市街地を循環しているコミュニティバス。お出掛けの際に活用していただくもよし、街中でその姿を探すのもよしな可愛らしいバスです。



いちご自販機

市内の「カフェいちごや」にはいちごデザインが目を引く自販機が設置されています！実は飲み物だけでなく同店オリジナルのスイーツも24時間購入できる素敵な自販機なんです！



いちごマンホール

真岡市のイメージキャラクター「コットベリー」がデザインされたマンホールは市内に全2種！散策の際に探してみてください♪



見どころ// 04

活気あふれる街もおか

真岡市では若い世代の方々が積極的にイベントを企画し、交流を図っており地域活動にも活気がある街です。



にぎわい創造部

にぎわい創造部

真岡市門前を拠点に活動する同団体。「レトロでありながらも新しい」素敵な街、門前地区。若い世代が近隣のカフェや雑貨屋さんと協力しながら日々地区を盛り上げる素敵なイベントを企画・開催しています。



マチツク!

真岡まちづくりプロジェクト

令和3年に始まった同プロジェクト(通称まちつく)。高校生～社会人の有志メンバーが、これまでに活用されていなかった公共施設や緑地に賑わいを生み出すなど、街に関わる人の「あんなこといいな」を形にする取り組みを進めています。



真岡すきすきシェアクラブ

真岡すきすきシェアクラブ

同クラブは地域の抱える課題解決に向けた取組を行うことを目的として発足したグループ。市内在住の高校生と市内の学校に通う高校生から集まったメンバーにより、街の魅力を発信したり、ボランティア活動を行っています。

Check!

詳しくは真岡市HP
「真岡のこと」-「どんなところ？」へ



夏 *Summer*

もおかを満喫

真岡市の魅力を味わえるスポットを、ご紹介します。食も、

いがしらリゾートで満喫！ アウトドア好き家族の1泊2日コース

楽し・癒やし・美味し

いがしら リゾート

IGASHIRA RESORT



真岡IC

Start
スタート

Spot
02



宿泊：グランピング

井頭温泉チャットパレス内に併設されている1棟貸しのドームテント。贅沢なグランピング体験をお楽しみください。



Goal
ゴール

真岡IC

Spot
01



一万人プール(終日)

井頭公園一万人プールは家族全員で楽しめる栃木県内最大のプール。施設内では流れるプールやウォータースライダーなど7種のプールが楽しめます。

Spot
03



つり池

ヘラブナや金魚釣りが楽しめます。竿の貸し出しや餌もあるので、手ぶらで来ても大丈夫！

Spot
04



SLキューロク館 ※土日祝日はSL乗車体験も可能！

SLの走るまち真岡市のシンボルSLキューロク館。SLの乗車体験や旧型客車の見学などが楽しめます。

Spot
06



駅前のアウトドアグッズ “NRUC”で買い物

アウトドアガレージメーカー「Nruc」のアトリエと、山道具のセレクトショップ。コーヒースタンド「ZUKKOKO COFFEE」も併設しています。



Spot
05



昼食：ボナール

真岡駅から徒歩3分ほどの喫茶店。落ち着く雰囲気の内ではオムライスやナポリタンが味わえます。

Spot
07



寿氷でかき氷

世界一を目指すかき氷屋さん。さまざまなフルーツのフレーバーのかき氷だけでなくスムージーも楽しめるカフェです。



おすすめコース

冬

Winter

体験も、フォトジェニックも...ここを巡れば、あなたも大満足!

いちご好き女子の日帰りコース



Spot 01



真岡木綿会館 機織り体験

棉栽培から機織りまですべて手作業で行う「真岡木綿」。真岡木綿会館では機織りや染色体験が楽しめます。是非あなただけの作品を作ってみてください。



Spot 03



いちご狩り 井頭観光いちご園

60分間食べ放題プランが楽しめます。完熟で甘い自慢のいちごをその場でお腹いっぱい召し上がれ♪



Spot 05



大前神社

1500年有余の歴史を誇る名社。境内に入ると目に入る日本一のえびす様は圧巻です!お守りや御朱印を受けることもできます。



Start
スタート

真岡IC

Spot 02

門前散策

真岡駅から徒歩10分の門前地区はどこかレトロなムードが漂うエリア。カフェや雑貨店であなただのお気に入りを見つけてみては。

Spot 04

あぐ里っ娘・リアンフリーズ

井頭直売所あぐ里っ娘内にて隣接しているいちごハウスのいちごを使ったスイーツ等を販売しています。

Spot 06

紅谷三宅

お帰りの前に老舗和菓子屋さんで季節の和菓子などお土産はいかが?

Goal
ゴール

真岡IC



住みやすい街 真岡



広々とした公園、温泉施設などもあり、生活に必要なものは真岡市内の商業施設で充分賄うことができます。また、様々なサポート制度で起業や子育て支援も充実しています。そんな住みやすい街真岡で暮らしてみませんか？

提供：真岡鐵道



Work 働く

製造業を中心に、サービス業、農業が盛んで、広大な工業団地が広がり、多くの企業が操業しています。また、店舗改装費や家賃支援などの支援制度や連携を取りながらのサポート体制で起業・創業する方を応援します！



- 東京圏から移住の方へ!『真岡市移住支援金』
- UIJターナーの就業及び創業に対して助成します! 『真岡市UIJターナー就業定住助成金』
- 空き店舗を利用してお店を出してみませんか? 『空き店舗改装費補助・空き店舗家賃補助』
- 新規に農業を開始する方へ! 初期投資の一部を補助 『真岡市新規就農者育成確保支援事業』

Living



暮らし

土地も首都圏と比較して地価が安く、きれいに整備されたエリアが多く広々とした住宅でのびのび暮らせませす。学校や病院、商業施設なども充実していて、快適な生活を送ることができます。

1住宅あたり延床面積

真岡市 **113.11**㎡

都内A市 **78.97**㎡

※出典：総務省統計局刊行
「統計でみる市区町村のすがた 2023」



- 空き家活用!『リフォームや引っ越し費用を補助』
- 住宅を取得した子育て世代を補助!
『真岡市住宅購入支援事業』
- 新居購入や賃貸、引っ越しなど結婚新生活を応援!
『真岡市結婚新生活支援補助金』
- 安心の医療体制 24時間365日の救急外来診察
『日本赤十字社 芳賀赤十字病院(2次救急病院)』

Child rearing



子育て

真岡市では、子どもたちが安心して健やかに成長することができる地域社会の実現を、社会全体で目指しています。妊娠から出産までの補助制度各種や保育料免除、教育支援制度などがあり子育て支援に手厚いのも特徴です。今後、若者から子供がいるファミリー層には特におすすめです!

待機児童

真岡市 **0**人

都内A市 **153**人

※出典：厚生労働省
「令和2年10月時点の保育所等の待機児童数の状況について」
※出典：真岡市公立保育所再配置整備計画



- 『乳児紙おむつ購入補助』2歳まで支援!
- 高校3生まで『子どもの医療費を無料化』
- 就労などで看護ができない場合にお子さんをお預かりする『病児保育事業』
- 子育て中の交流ができ、共に学び、安全に遊べます!
『子育て支援センター・地域サロン』

Check!

移住について
詳しくは真岡市HP
「もかぐらし」へ



Check!

移住相談は
こちら





Voices of migrants

— 移住者の声 —

豊かな自然、自分らしい暮らし、新たな挑戦。たくさんのチャンスにあふれる街真岡市での“とこいなか”な暮らしをのぞいてみませんか？ 真岡で、新たな生活を始めた人の体験談です。

Interview 01

伝統の人形屋へ新たな風を 東京からUターン

西村和浩さん・裕子さん

老舗お節句人形・提灯の専門店に新たな風を!!

伝統の技術に「日本一のいちごのまち」の特産品であるいちごをデザインした新商品を企画するなど、真岡発を発信していきたい、企画力さえあれば真岡市でどんどん勝負ができる。



インタビューの
続きはこちら!



Interview 02

人が集まり、街が動く 真岡が好きになってIターン移住

井上真さん

人と環境のご縁から真岡市にIターン移住

「自分を表現することが好き 表現したいことはモノづくりでできる」とご自身の心意気とともに、「誰もやらないなら、じゃあ、自分がやっちゃおう」と地域への想いを語っていただきました。



インタビューの
続きはこちら!



Interview 03

幼稚園教諭を経て、家業のイチゴ農家を継ぐ。職業に囚われず、やりたいと思えるチャレンジを。

狩野麻美さん

いちごの生産量日本一を誇る真岡市で、「猪野さんちのいちご農園」を営む猪野麻美さん。もともと幼稚園教諭として働き、実家の農家を継ぐ気持ちはなかったと言います。そんな猪野さんがいちご農家になった理由とは?いま感じているやりがいや思い描く未来について、お話を伺いました。

インタビューの
続きはこちら!



「井頭観光いちご園」で就農し、観光農園を経営したい方

井頭観光いちご園 新規就農塾 研修生募集中

こちらの就農塾では、井頭観光いちご園の先輩農業者や外部の専門家のもとで1年間の研修を行い、観光いちご園の経営に必要な技術および基礎的な知識を習得します。就農に向けた農地や施設等の準備も行います。

就農について
詳しくは
真岡市HPへ



Check! 移住者インタビュー
ページへ



特産品紹介

Special product introduction

いちごを使った商品はもちろん、真岡市には生産者や製造者こだわりの特産品がまだまだ溢れています。いちご以外にもあなたのお気に入りの真岡市ブランドを見つけてみてください。

Special product 01

真岡市産いちご とちあいか

真岡市といえばやはりいちご!とちあいかは酸味が少なく甘みが強いのが特徴の品種です。そのまま食べるのはもちろん、贅沢にスイーツ作りにも◎

品質・量ともに日本一のまち真岡市で採れた新鮮なとちあいかを是非ご賞味ください。



Special product 02

栃木のおとめに恋した とちおとこ

全国的に人気のいちご「とちおとめ」に近づけるよう、「とちおとこ」と命名。真岡市の寒暖差を活かし、じっくりと時間をかけ、農薬・防腐剤・防カビ剤を使用せず栽培されたバナナ。国内外でも珍しい品種で、濃厚な味わい、香り高さが特徴です。



Special product 03

いちごのお菓子

フリーズドライのとちおとめを使用したお菓子「恋するいちご」といちご砂糖「初恋糖」は「一年を通して、旬の美味しいいちごを味わってもらいたい。とちおとめをもっとたくさんの人に食べてもらいたい。」そんな気持ちが込められた、SNSでも話題の商品です。



初恋糖

フリーズドライとちおとめ入り
グラニュー糖

恋するいちごプレミアム



Special product 04

アウトドアグッズ

「TMR industries」によるアウトドア用調理器具L.T.Cookerや、真岡市発のアウトドアガレージメーカー『Nruc』によるバックパックなど、機能性やこだわりの詰まったアウトドアギアがオススメです。



バックパック LANCASTER

L.T.Cooker
アウトドア用調理鍋



Special product 05

ハコニワファームの卵

見た目も旨みも想像以上。箱庭たまご「茜」。純国産鶏「もみじ」という希少種が生んだ希少なたまごは、黄身が驚くほど濃厚で甘く、旨み成分とアミノ酸が豊富! 炊き立ての温かいご飯で卵かけご飯TKGはいかがですか?



Special product 06

真岡産のお米

自然に恵まれた“栃木”には、おいしいお米ができる条件が揃っています。その中でも、真岡市産のお米は鬼怒川の清流の豊富な水源と芳賀の肥沃な土壌で太陽の光をたっぷり浴びて育ったおいしいお米です。



Check! 詳しくは
真岡市特産品特設サイトへ



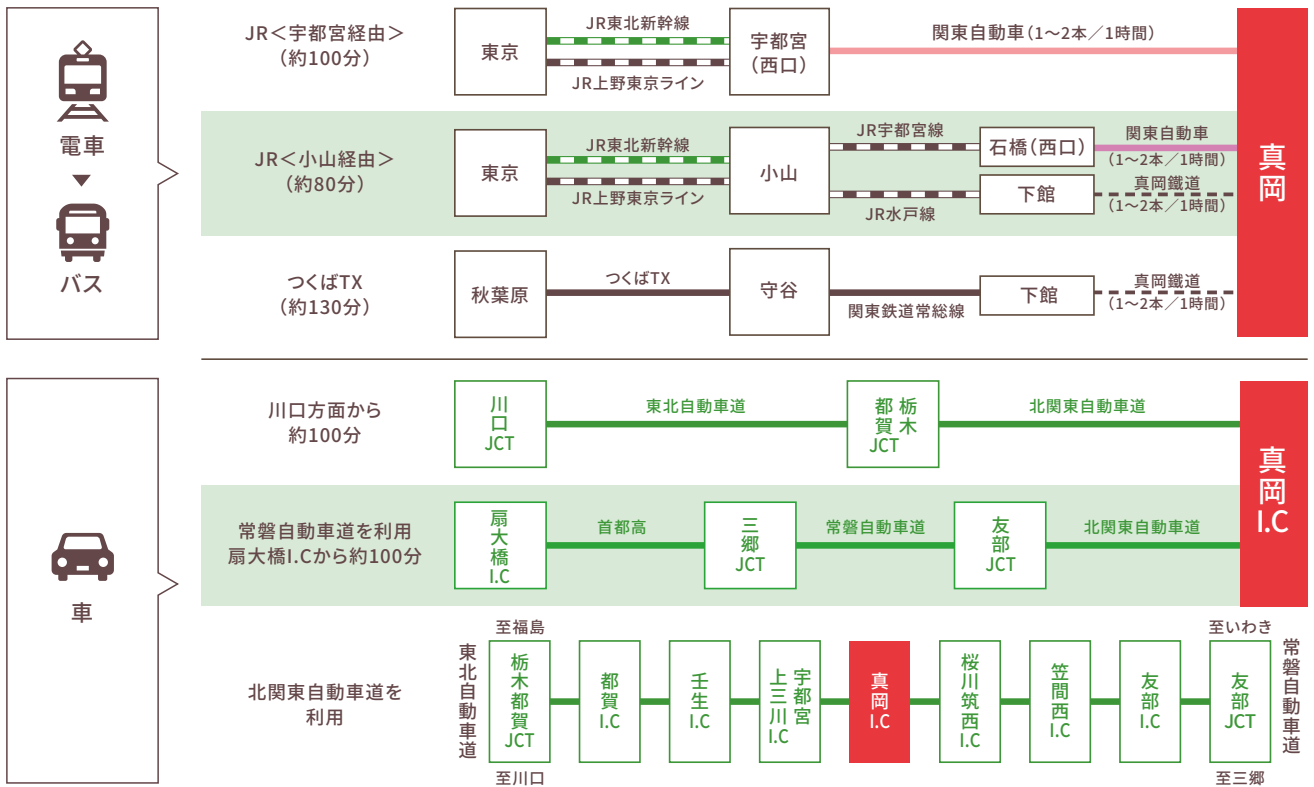
真岡市への アクセス

東京駅から真岡までは新幹線とバス、もしくは車で2時間ほど。SLファンはぜひ真岡鐵道のSLでの移動もおすすめです。関西からでも飛行機を使えばラクラク♪
神戸空港から茨城空港まではおよそ1時間15分、茨城空港からは車でおよそ1時間で真岡に到着します。意外と近い栃木県の真岡市です。

Access to Moka City



東京からのアクセス



※地図・路線図はイメージです。※写真は全てイメージです。